



Colmenar Viejo
me gusta

junio
2014

al día

BOLETÍN INFORMATIVO MUNICIPAL DE COLMENAR VIEJO



**La 2º Fase del Plan
de Inversiones 2014
arranca con 2.500.000 €**



BOLETÍN
INFORMATIVO MUNICIPAL

JUNIO 2014

EDITA
AYUNTAMIENTO DE COLMENAR VIEJO

Alcalde-Presidente
Miguel Ángel Santamaría Novoa
Concejal de Comunicación
Jorge García Díaz

GABINETE DE COMUNICACIÓN Y PRENSA
Redacción

Raquel Santos
José Carlos Bermejo

MAQUETACIÓN
T.M. Creación Gráfica

IMPRIME
Egraf S.A.



AYUNTAMIENTO
DE COLMENAR VIEJO
Plaza del Pueblo, 1
Teléfono: 91 845 00 53
Correo Electrónico:
prensa@colmenarviejo.com
comunicación@colmenarviejo.com

Del 13 al 29 de junio de 2014

tapeando

3ª edición

al Norte

de Madrid

- ALCOBENDAS
- COLMENAR VIEJO
- SAN SEBASTIÁN DE LOS REYES
- TRES CANTOS

2€ HEINEKEN+TAPA
(IVA incluido) (Botellín 25cl)

Sal de Tapas al Norte de Madrid, cuando tomes una Tapa pide tu "código" y entra en www.tapeandoalortedemadrid.es con ese código y tus datos personales VOTA las tapas que hayas degustado, entrarás directamente en el sorteo de: **Una estupenda SMART TV de 40"**
Numero de códigos de participación limitados hasta 50 de existencia.

www.tapeandoalortedemadrid.es

Bares participantes en Colmenar Viejo

- El Val** C/ Molino de Viento, 8 Local C 15 - 16 C. C. El Mirador
- Casa Nico** Plaza del Pueblo, 7
- La Cañada** C/ Cañada de Lancha Majalcielo, 11 esq. C/ Jamaica
- La Maquinilla** Avda Libertad, 93
- El Portachuelo** Paseo de la Estación, 23
- El Asador de Colmenar** C/ Torre del Oro, 1
- Rías Baixas** C/ Navalaosa, 25
- La Sede** Avd. Juan Pablo II, s/n C. D. Municipal J. A. Samaranch
- La Gruta** C/ Feria, 5
- La Escapada** C/ Estanco, 5

Heineken® recomienda el consumo responsable. Prohíbe la participación en esta promoción a menores de 18 años.



Aprobada la 2ª Fase del Plan municipal de Inversiones 2014 con una asignación de 2,5 millones de euros



El Ayuntamiento de Colmenar Viejo aprobó en el Pleno del pasado mes de mayo la 2ª Fase del Plan Municipal de Inversiones 2014, el último paquete de actuaciones contemplado en el plan y que asciende a 2,5 millones de euros repartidos en diez proyectos.

“Nos comprometimos a aprobar cuanto antes esta 2ª Fase para que los proyectos estén ejecutados lo antes posible y aquí están. Con esta fase ponemos en marcha todo el Plan Municipal de Inversiones 2014 ya que asignamos por completo los 3,5 millones de euros que le

habíamos presupuestado y que están repartidos en los siete proyectos de la 1ª Fase y los 10 de esta 2ª. Esto demuestra con hechos que continuamos trabajando por y para los vecinos y que nuestro único objetivo es seguir mejorando su calidad de vida con nuevas y mejores infraestructuras y equipamientos”, destaca el Alcalde colmenareño, Miguel Ángel Santamaría.

La segunda y última fase del Plan Municipal de Inversiones 2014 ascienden exactamente a 2.503.729 euros, repartidos en los siguientes proyectos:



1.- Reforma del Parque Lineal de La Magdalena (137.500 €). Se sustituirán los cerramientos exteriores por otros más estables y estéticos; se reformarán los firmes y pavimentos; se cambiarán todos los elementos de juego, y sus áreas, por otros más modernos, metálicos, antivandálicos y para distintas edades; se harán más plantaciones y se remodelará el mobiliario urbano y su fuente de agua potable.

2.- Creación de nueve islas ecológicas (791.423 €). Sustituirán a los contenedores en superficie existentes en el mismo

lugar o muy cercanos. Estarán en Avda. de La Libertad vuelta a C/ Candil (6 contenedores); Avda. de la Libertad (gasolinera vieja) (5); Plaza de la Mosquilona (5); Avda. de Remedios (entrada Urb. Las Vegas) (5); C/ Zurbarán (4); C/ Claudio Coello (5); C/ Real esquina C/ Boteros (3); Plaza de la Marina (5); Plaza de los Pirineos (5).

3.- Nuevo aparcamiento en el barrio de La Magdalena (550.000 €). Se situará en el descampado de la C/ Sierra Cazorla (detrás de la E.I. Los Puertos). Tendrá 80 plazas,



alumbrado público, jardinería y un *pipican*. El pavimento será adoquinado y su cerramiento no será completo para permitir la celebración en él de actividades como las fiestas anuales del barrio.

4.- Acondicionamiento de la entrada a Colmenar Viejo por la llamada Cuesta de la Mina (de la rotonda de Los Canteros a la M-607) (264.000 €). Se reformarán los caminos existentes y se delimitarán con bordillos; se ajardinará todo el tramo, con macizos arbustivos, setos y árboles y como elemento ornamental se

colocará el nombre de la localidad con letras de granito; se reformará la isleta que distribuye el tráfico a la entrada de la C/ Pradillo y se mejorarán las aceras de esa zona; y cambiará de en línea a en batería el aparcamiento de la Avda de la Mina, situado en esa zona.

5.- Mejora de la eficiencia energética en los colegios Fuente Santa (220.000 €); Antonio Machado (143.000 €) y Fº García Lorca (143.000 €). Son tres proyectos independientes con unos fines comunes: ahorrar energía, mejorar la habitabilidad de



los espacios educativos e incrementar la seguridad de los mismos. Para ello, se mejorará el aislamiento térmico-acústico de los tres colegios mediante la sustitución de ventanas y persianas.

6.- Renovación del sistema de depuración y acondicionamiento de la sala de máquinas de la Piscina de Verano (165.000 €). Se instalarán nuevos sumideros, colectores y canalizaciones con el fin de optimizar el sistema de depuración de la piscina con la renovación de su maquinaria.

7.- Acondicionamiento de la mediana de la entrada a Colmenar Viejo por la M-104 (34.883 €). Se extenderá tierra de jabre decorativo y césped artificial y se plantarán acacias de Constantinopla por su bonita floración.

8.- Mejora de la zona verde de la C/ Rosalía de Castro (54.922 €). Se pavimentará con adoquines de colores, se mejorará la iluminación, se plantarán rosales y se colocará césped artificial, se instalará nuevo mobiliario urbano y un cerramiento parcial para mejorar la seguridad de la zona.

Abierta al tráfico la **vía de servicio y el nuevo acceso a la M-607** desde La Maquinilla

Los conductores cuentan desde el pasado mes de mayo con una nueva vía de servicio y acceso a la M-607 desde el sector de La Maquinilla, una actuación que permite sacar el tráfico pesado del casco urbano, desahogar aún más las salidas de vehículos del municipio en horas punta y facilita el desarrollo comercial previsto en ese sector.



La actuación ha consistido en la creación de un acceso de entrada y salida a la M-607 que ha implicado la modificación de la rotonda de la M-104 (San Agustín de Guadalix) así como la construcción de una vía de servicio de 1,2 km de recorrido paralela a la carretera de Colmenar y a la zona de uso terciario del sector de La Maquinilla.

“Uno de los beneficios de esta actuación es que los vehículos, y sobre todo los pesados, que entraban a Colmenar Viejo por la M-104 y querían ir a Madrid ya no tienen que llegar al casco urbano, algo que repercute en la fluidez y la seguridad vial”, ha explicado el Alcalde colmenareño.

Junto a lo anterior, el nuevo acceso y la vía de servicio facilita el desarrollo comercial previsto en el sector de La Maquinilla. Otra de las peculiaridades de esta obra es que paralela a la calzada de la vía de servicio se ha creado un nueva vía

Según las estimaciones de la Comunidad de Madrid, la nueva infraestructura elimina del interior del casco urbano de la localidad la circulación de entre 2.000 y 3.000 vehículos diarios.

pecuaria que ha sido acondicionada y ajardinada para zona de paseo así como un nuevo carril bici.

Esta nueva vía pecuaria mide 3,3 km y discurre en paralelo a la M-607 desde el primer acceso de la M-607 al casco urbano de Colmenar Viejo hasta casi el cruce de la M-607 con la carretera M-609 (Soto del Real).

Centro de Información Juvenil Ayuntamiento de Colmenar Viejo

XVI CONCURSO INTERNACIONAL DE VIOLÍN 'VILLA DE LLANES'

Está convocado por el Ayuntamiento de Llanes (Asturias), se celebrará los días 22, 23 y 24 de agosto y pueden participar en él todos los jóvenes violinistas que lo deseen, de cualquier nacionalidad.

Inscripciones: hasta el 20 de junio.

Más Información: Centro de Información Juvenil de la Casa de la Juventud

RECRUITING ERASMUS

Por iniciativa de PeopleMatters nace Recruiting Erasmus, un nuevo proyecto que quiere facilitar el contacto entre las empresas socias y estudiantes. Está dirigido a jóvenes que, actualmente, están cursando o acaban de cursar estudios universitarios fuera de España mediante beca Erasmus o cualquier otro programa internacional similar y a los extranjeros de intercambio en España que quieran integrarse profesionalmente en este país.

Más Información: PeopleMatters, <http://www.recruitingerasmus.com/quees>

POTENCIA TU EXPERIENCIA INTERNACIONAL

Universia ha puesto en marcha una nueva plataforma de empleo, Erasmus In&Out, cuya finalidad es facilitar el contacto entre empresas y estudiantes o recién titulados con proyección y/o trayectoria internacional. En este portal podrás encontrar vacantes de empleo y prácticas nacionales y/o internacionales dirigidas, preferentemente, a personas que estén o hayan cursado algún programa de movilidad, como Erasmus o Leonardo.

Más Información: Erasmus In&Out, www.erasmus.universia.es

AYUDAS DE LA FUNDACIÓN BBVA a PROYECTOS DE INVESTIGACIÓN

Ayudas a la investigación científica y a la creación cultural y su proyección en la sociedad como forma de ampliar las oportunidades individuales y colectivas.

Plazo de presentación de trabajos para las áreas de Biomedicina, Socioeconomía y Humanidades: **del 8 de mayo al 30 de julio.**

Plazo de presentación de trabajos para el área de Ecología y Biología de la Conservación: **del 8 de mayo al 5 de septiembre.**

Más Información: Centro de Información Juvenil de la Casa de la Juventud

CONCURSO NACIONAL DE ILUSTRACIÓN: MUÉVETE CON SEGURIDAD

Pueden participar ilustradores y diseñadores gráficos con la presentación de carteles en los que reinterpreten los mensajes de la Dirección General de Tráfico sobre educación vial y conducción responsable.

Si quieres presentar tu propuesta creativa puedes hacerlo por correo electrónico a arte@mulared.org hasta el 9 de junio.

Más Información: Centro de Información Juvenil de la Casa de la Juventud

Los vecinos ya pueden pagar cualquier recibo del Ayuntamiento a través de la Sede Electrónica municipal



El Ayuntamiento de Colmenar Viejo ha dado un paso más en su camino para acercar la Administración Local a los ciudadanos y facilitarles sus gestiones en las dependencias municipales a través de las nuevas tecnologías habilitando una plataforma de pago on line automático en la página web

No se necesita certificado ni firma digitales, sólo el documento cobratorio (el recibo, abonaré o carta de pago, por ejemplo) y una tarjeta de crédito o de débito

municipal (www.colmenarviejo.com) que permite el pago de cualquier recibo del Ayuntamiento a través de su Sede Electrónica.

“Hace dos años inauguramos nuestra Sede Electrónica, abriendo así el Ayuntamiento a los vecinos las 24 horas del día y los 365 días al año para que puedan realizar numerosos trámites municipales sin necesidad de desplazarse hasta sus dependencias. Ahora, damos un paso más porque les ahorramos ir a una entidad financiera para pagar cualquier impuesto, tasa o tributo que tengan que pagar en el Ayuntamiento.

Lo pueden hacer cómodamente y en cualquier momento desde casa a través de internet”, explica el Concejal de Hacienda colmenareño, César de la Serna.

Los vecinos interesados en esta forma de pago pueden encontrar la plataforma on line entrando en www.colmenarviejo.com y pinchando en ‘Sede Electrónica’. En ese momento, se despliega una pantalla

en la que aparece el apartado ‘Pago on line de recibos’. Entrando en ella se ofrecen tres modalidades de pago: la primera, para todos los recibos en periodo voluntario (IBI, el impuesto de Vehículos, IAE, Vados y Cotos de Caza); la segunda, para abonar liquidaciones, cartas de ingreso y multas (a excepción del Boletín de Denuncia); y la tercera, para el pago de multas de tráfico a través del boletín de denuncia.

En estos momentos, el Ayuntamiento está pasando a cobro a los vecinos la tasa por vados y el impuesto de vehículos.

No olvides que puedes ampliar esta información y acceder a otras muchas becas, carnés para jóvenes, convocatorias, etc. en:

CENTRO DE INFORMACIÓN JUVENIL
DE LA CASA DE LA JUVENTUD

Carretera Hoyo de Manzanares, 16

Horario:

De lunes a viernes de 10:00 a 13:30 h y de 17:00 a 20:00 h

cij@colmenarviejo.com

www.colmenarviejo.com



Los vecinos ya pueden participar en una nueva campaña de excavación en Navalahija

Navalahija está dentro de la Red de Yacimientos Visitables de la Comunidad de Madrid desde 2012, junto a la aldea de Navalvillar, en sus inmediaciones, y la necrópolis de Remedios



La Concejalía de Cultura ha animado a los vecinos a que participen este mes de junio en la nueva campaña de excavación arqueológica que el Ayuntamiento, en coordinación con la Dirección General de Patrimonio Histórico de la Comunidad de Madrid, lleva a cabo en el yacimiento arqueológico de Navalahija, un asentamiento hispano-visigodo datado en el siglo VII d. de C. ubicado en la Dehesa de Navalvillar del municipio.

La campaña se desarrollará hasta el 30 de junio, de lunes a viernes, de 08:00 h a 13:30 h. Los interesados mayores de 16 años pueden apuntarse a la actividad, totalmente gratuita, por días sueltos o semanas pero ya a partir del 16 de junio porque, al cierre de la edición de este Boletín Municipal, ya se habían agotado las plazas para las dos primeras semanas de junio. El Ayuntamiento corre con los gastos de los seguros así como con los del traslado de los participantes hasta el lugar del yacimiento.

Las excavaciones en Navalahija datan de 2008. Ese año y el siguiente, 2009, se pusieron al descubierto en él tres edificios, uno de ellos excavado parcialmente. Lo más representativo del conjunto es una estructura que presenta diferentes estancias para trabajar el hierro, algo que aporta una valiosa información sobre dicha actividad ya que los estudiosos

presuponen así que ésta se compaginaba con la explotación de la ganadería ovina y caprina.

Los trabajos realizados el pasado verano se centraron, precisamente, en el edificio 3 del conjunto, el parcialmente excavado. Los arqueólogos estudiaron a fondo dos dependencias anexas a las ya conocidas, destacando en ambas la presencia de un horno de reducción del mineral de hierro y varias bases de hogares que podrían tener diferentes funciones para las actividades minero-metalúrgicas.

En 2013, además de obtener más de 5 kg de escorias, se recuperó diverso material pétreo, como una maza de grandes dimensiones; fragmentos cerámicos con nuevas formas cerámicas hasta ahora desconocidas en Navalahija; y diferente instrumental metálico. Más información e inscripciones: C. C. Pablo Neruda, C/ Huerta del Convento, 1, teléfono 91 8467166.

Colmenar Viejo rindió homenaje al diestro local Agapito García González 'Serranito'



El Ayuntamiento se sumó el mes pasado al homenaje al matador de toros colmenareño Agapito García González *Serranito*, de 73 años de edad, organizado por Seminario de Tauromaquia con motivo del 50 Aniversario de la alternativa de este torero muy popular y querido en la localidad.

“Más allá de su corta carrera como torero, truncada desgraciadamente muy pronto cuando comenzaba a cosechar éxitos por todas las plazas que pisaba, *Serranito* es una magnífica persona, humilde, luchador, sencillo, generoso y siempre dispuesto a ayudar en aquello que se le requiere. Este homenaje es un reconocimiento más que merecido a un torero que siempre ha llevado el nombre de Colmenar Viejo allá por donde ha ido y que es muy querido por los colmenareños sean o no taurinos, sobre todo, porque es un ejemplo de superación en la vida”, destaca el Alcalde de Colmenar Viejo, Miguel Ángel Santamaría.

Los actos tuvieron lugar los días 17, 18 y 25 de mayo. El primer día, el diestro recibió un emotivo reconocimiento en el Centro Cultural Pablo Neruda -al que se sumaron el Alcalde y otros ediles de la Corporación, responsables de asuntos taurinos de la

Comunidad de Madrid, toreros y ganaderos así como la Banda Sinfónica de Colmenar Viejo- en el que se presentó el libro y vídeo titulado *Serranito: una vida torera*, del autor Rafael Jusdado. Posteriormente, se celebró una comida-homenaje en la que diversas peñas y entidades taurinas de la localidad mostraron su cariño y afecto al matador colmenareño.

El 18 de mayo, en la bodega de la Casa Museo de la Villa, se abrió al público una Exposición de pirograbados realizados por el propio *Serranito* y en el Centro Cultural Pablo Ruiz Picasso otra muestra titulada *Serranito, una vida torera*, una muestra que recopilaba un gran número de carteles taurinos de los festejos en los que toreó, por distintas partes del mundo, el homenajeado.

El broche de oro del homenaje tuvo lugar el 25 de mayo en la Sala Cossio de la Plaza de Toros de Las Ventas. Allí, se celebró un acto denominado *Serranito, un torero de Madrid* en el que se resaltó, sobre todo, el título de ‘Torero de Madrid’ que siempre tuvo el matador colmenareño y con el que se le sigue recordando.



Jornadas de Cooperación y Voluntariado 2014



La Concejalía de Familia y Servicios Sociales celebró los días 24 y 25 de mayo, en el Parque El Mirador, las Jornadas de Cooperación y Voluntariado 2014, un evento que este año giró de nuevo en torno a una Feria de Asociaciones en la que estuvieron presentes 11 entidades y asociaciones sin ánimo de lucro que desarrollan su trabajo en o desde el municipio (Asociación de Amigos del Pueblo Saharaui de Colmenar Viejo; Asociación VIHDA; Asprodico; Cruz

Roja Española Colmenar Viejo; Asociación Española contra el Cáncer; Asociación Abay; Fundación Proclade; Fundación Jesús Caminante; Asociación Pablo Ugarte; APMIB y el AMPA del CEE Miguel Hernández).

Además, durante los dos días hubo diferentes actividades, como la plantación de una palmera y el descubrimiento de una placa en la que el municipio deja constancia de su apoyo a la población saharauí que habita en los campos de refugiados de Tinduf; talleres y juegos infantiles; proyección de documentales sobre los proyectos que llevan a cabo algunas de las asociaciones que se dieron cita en la Feria; exhibiciones de bailes; exposiciones; degustaciones de té y dulces árabes; y un sorprendente Concierto de música, danza y acrobacias de Senegal, a cargo de grupo Diarama.

Excelente ambiente en la romería a Remedios para celebrar la Feria de Abril



En torno a medio millar de personas pasaron el 10 de mayo por la carpa que la Concejalía de Familia y Servicios Sociales montó ese día en la explanada de Remedios para que las personas mayores de la localidad y sus familiares celebraran la Feria de Abril sin salir de la localidad, el punto de encuentro también de los veci-

nos que participaron en la romería que con ese motivo organizó la Concejalía a primera hora de esa jornada.

La romería partió de la Piscina Municipal de Verano, lugar en el que también se dio cita casi una veintena de jinetes a caballo para acompañar a los romeros y flamencas que fueron caminando hasta la explanada de Remedios. Antes de llegar a ella, sin embargo, se detuvieron en la Ermita de Remedios para hacer una ofrenda floral a la patrona colmenareña, la Virgen de Los Remedios. Una vez en la explanada, todos disfrutaron de una jornada de buen ambiente con el más puro sabor andaluz así como de las actuaciones del grupo de sevillanas de personas mayores que dirige María Antonia Francisco y un grupo de cantaores con guitarras

Colmenar Viejo celebra el Centenario del hallazgo de la Imagen de la Virgen de Los Remedios

Fue descubierta en 1914 en el interior del armazón revestido de la anterior talla que se veneraba

Colmenar Viejo conmemora este año el Centenario del hallazgo de la Imagen de la Patrona del municipio, la Virgen de Los Remedios, una Imagen encontrada en 1914 cuando el entonces párroco de la Iglesia de la Asunción de Nuestra Señora, Agustín Ruiz de Villarrubia, decidió llevar la talla de madera de la Virgen que entonces se veneraba a los Talleres Granda para que la restauraran. Fue entonces cuando en el interior del armazón revestido de esa talla encontraron la Imagen actual y la que, a partir de ese momento, se decidió que se venerara.

Para conmemorar el sorprendente hallazgo, la Hermandad de Remedios ha organizado este año diversas actividades, a las que se ha sumado el Ayuntamiento.

Las más importantes son: un Concierto de Música Sacra de la Coral de Colmenar Viejo y otro de Música Religiosa, a cargo del Coro de la Parroquia de Santa Teresa de Tres Cantos y del Coro Juvenil de Guitarras de la Basílica, en la Basílica; la Conferencia *La devoción a la Virgen de Los Remedios en Colmenar Viejo*, impartida por Áurea de la

Morena; y la Eucaristía presidida por el Cardenal Antonio María Rouco Varela, un oficio en presencia de la imagen de la Virgen de Los Remedios, trasladada a la Basílica ex profeso para la ocasión.



El 1 de junio se llevará a cabo el traslado de la Virgen hasta la Plaza del Pueblo para ser despedida por el Alcalde Miguel Ángel Santamaría en representación de todos los colmenareños. En torno a las 13:30 h se oficiará una Misa Mayor de campaña en el nuevo Altar exterior de la Ermita de Remedios y por la tarde todo el que quiera puede hacer una ofrenda floral a la Virgen en la Ermita.

Además, la Hermandad está preparando dos exposiciones (*Remedios, 100 años en Imágenes* y otra de réplicas de los Programas que la Hermandad) que serán abiertas al público los días previos a las próximas Fiestas Patronales y, en octubre, la ONCE emitirá un cupón de su lotería dedicado a la celebración de este Centenario. Con motivo del Centenario, la Hermandad venderá un recuerdo conmemorativo que consistirá en una pequeña réplica de la corona de la Virgen.



Más de 3.000 niños participaron en las **XXIII Olimpiadas Escolares** del municipio

Un total de 3.089 niños de entre 6 y 12 años escolarizados en los 11 colegios de Colmenar Viejo acaban de terminar su participación en las XXIII Olimpiadas Escolares de la localidad, uno de los eventos más importantes del calendario deportivo municipal.

“El objetivo que perseguimos con estas Olimpiadas es que la Educación Física sea la protagonista durante unos días de la actividad escolar habitual de los alumnos, ya que durante los días que se celebran los centros educativos modifican sus clases para acudir a las instalaciones deportivas.

Los niños viven cada año este evento como una fiesta y nosotros logramos fomentar en ellos el espíritu deportivo, sobre todo, desde el punto de vista del divertimento, el mejor camino para animarles a continuar haciendo ejercicio fuera de clase”, explica la Concejala de Deportes colmenareña, Belén Colmenarejo.

Los alumnos de 1º, 2º y 3º de Primaria *inundaron* en diferentes días el Polideportivo Municipal ‘Martín Colmenarejo’ y, por grupos, pasaron por 6 *estaciones*: circuito de habilidades (colchonetas, túneles de psico-



motricidad, picos, conos, aros, etc.); para- caídas gigante; voleibol hierba; juegos con aros; fútbol y juegos divertidos. Además, realizaron varias pruebas de atletismo individuales y por relevos.

Los siguientes fueron los chavales de 4º, 5º y 6º de Primaria, que en este caso se dieron cita en el Complejo Deportivo Municipal ‘Lorenzo Rico’. Ellos hicieron circuitos de mini basket, voleibol, rugby y atletismo. Además, los alumnos de 6º de Primaria, por segundo año en las Olimpiadas, se dividieron en 42 equipos para jugar partidos de voleibol, mini basket, hockey, fútbol, rugby y juegos recreativos entre colegios.



José Ángel Pérez y Pía Allende, ganadores del Campeonato de España de golf Senior de Pitch & Putt celebrado en el 'Samaranch'

José Ángel Pérez y Pía Allende se alzaron el pasado mes con el Campeonato de España Individual Senior de Pitch & Putt celebrado, en esta su VI Edición, en el campo de golf de la Ciudad Deportiva Municipal 'Juan Antonio Samaranch', una competición organizada por la Real Federación Española de Golf con la colaboración de la Concejalía de Deportes.

José Ángel Pérez -que en 2008 ganó el título de Campeón de España Absoluto de esta especialidad de golf- no quiso especular y en la segunda ronda, con 51 golpes, terminó con un total de 100 y cuatro de ventaja sobre Miguel Garrido y José Antonio García.

En categoría femenina, Pía Allende logró la victoria partiendo desde el segundo lugar. Una tarjeta de 55 golpes le sirvió para terminar con un total de 111 y un golpe de ventaja sobre María Luisa Ruiz, que comenzó el día líder pero con una tarjeta de 57

golpes le relegó finalmente a la segunda posición. En tercer lugar terminó, con 116 golpes, Teresa Hernández.

El Pitch & Putt nació en Irlanda durante la primera mitad del siglo XX y está considerado como una especialidad del golf que se desarrolla en campos de pares 3, es decir, en recorridos cuyos hoyos tienen una distancia de entre 60 y 120 metros.

Inaugurado oficialmente el 18 de mayo de 2010, como el resto de la Ciudad Deportiva Municipal 'Juan Antonio Samaranch', el campo de golf colmenareño de Pitch & Putt tiene un recorrido de 9 hoyos, par 27. Los 9 hoyos son par 3 cortos, con putting green y zona de entrenamiento de Bunkers. Su distancia es de 1.300 metros.

Cuenta también con un campo de prácticas de golf de 200 metros de longitud y con 62 puestos de salida, edificio para Escuela de Golf, cafetería, vestuarios y tienda.



Homologadas las pistas de atletismo del 'Samaranch'



La Real Federación Española de Atletismo acaba de conceder al Ayuntamiento de Colmenar Viejo el Certificado de Homologación de las pistas de atletismo de la Ciudad Deportiva Municipal 'Juan Antonio Samaranch', avalando así que esta instalación atlética reúne las condiciones reglamentarias para la práctica del atletismo y la homologación de las marcas que en ella se obtengan.

“Agradecemos a la Federación que haya atendido nuestra solicitud de homologación de estas pistas porque eso nos va a permitir, a partir de ahora, organizar y acoger pruebas atléticas de alto nivel. El certificado enriquece así el caché de la Ciudad Deportiva, ya de por sí muy bien valorada por los usuarios, y aporta a los atletas de la localidad un lugar más de excelencia donde practicar su deporte”, destaca la Concejala de Deportes colmenareña, Belén Colmenarejo.

Colmenar Viejo volvió a acoger el X Mundial de Clubes Sub-17 'Comunidad de Madrid'



El Campo de Fútbol Municipal 'Alberto Ruiz' y la Ciudad Deportiva Municipal 'Juan Antonio Samaranch' han acogido por tercer año consecutivo, y este año como sede única, el X Mundial de Clubes Sub-17 'Comunidad de Madrid', un campeonato organizado por el exjugador del Real Madrid Manolo Sanchís que en esta edición ha enfrentado a tres equipos español-

les, el Real Madrid CF, Club Atlético de Madrid y Rayo Vallecano de Madrid; uno brasileño, el S. C. Corinthians; uno peruano, el C. Sporting Cristal; uno argentino, el C. A. Boca Juniors; uno francés, el Olympique de Marsella; y uno japonés, el Kashiwa Reysol.

Este Mundial es un referente de las categorías juveniles del fútbol internacional, con vencedores de gran prestigio que avalan su nivel, como los argentinos Boca Juniors y River Plate, los brasileños Sao Paulo FC y SC Corinthians, o el Real Madrid CF y el Atlético de Madrid. Además, por él han pasado también jugadores como Emilio Insua (Liverpool FC), Sergio Busquets (FC Barcelona), Giovanni dos Santos (Tottenham) o Bruno (Bayer de Múnich).

El barrio de El Alamillo celebró el 13 de mayo sus Fiestas en honor a la Virgen de Fátima



El barrio de El Alamillo celebró, un años más y como cada 13 de mayo, sus tradicionales Fiestas en honor a la Virgen de Fátima con un variado programa de actividades,

organizado por los propios vecinos del barrio en colaboración con la Concejalía de Festejos.

Los más pequeños pudieron disfrutar de talleres de animación y manualidades, castillos hinchables, videoconsolas, karaoke y una zona de juegos alternativos. También se ofició la tradicional Misa en honor a la Virgen, tras la cual los vecinos y visitantes fueron invitados a limonada y pastas y compartieron juntos un Concierto de la Banda Sinfónica de Colmenar Viejo y la actuación de grupo de danza *Colmenar Canta*.

Campaña oficial de Vacunación Antirrábica e Identificación Animal 2014

Fechas: del 2 al 20 de junio

Lugares:

1. C. V. Colmenar

C/ César Gómez de Lucía, 1; Tf 91 845 59 01.
NO es necesaria cita Previa; de lunes a viernes, de 10:00 a 14:00 h y de 17:00 a 20:00 h.

2. C. M. V. Sierra Norte

C/ Río Genil, 56-58; Tf 91 845 46 87/ 91 846 33 49.
SI es necesaria cita previa; de lunes a viernes, de 10:30 a 13:30 h y de 17:30 a 20:30. Los sábados de 10:30 a 13:30 h.

3. C.V. San Antón

C/ Pintor Sorolla, 6; Tf 91 846 14 46.
NO es necesaria cita previa; de lunes a viernes, de 10:30 a 14:00 h y de 17:30 a 20:30 h. Los sábados de 10:30 a 14:00 h.

4. C.V. Santa Teresa

C/ Gimialcón, 3; Tf 91 845 54 1.
SI es necesaria cita previa; de lunes a viernes, de 10:30 a 13:30 h y de 17:30 a 20:30 h. Los sábados de 10:30 a 13:30 h.

Importe:

Por vacunación
(en animales ya identificados)
13,31 €.

Por identificación individual
mediante chip
18,75 €.

Por vacunación e identificación
32,06 €.

En todos los casos con IVA incluido.

Más información:

Concejalía de Sanidad
Edificio municipal de La Estación,
C/ Carlos Aragón Cancela, 5
Teléfono 91 138 00 95

Página web del Colegio Oficial de Veterinarios de Madrid www.colvema.org

Colmenar Viejo arrojó a las más de 100 niñas que participaron en La Maya



Centenares de vecinos arrojaron el pasado 2 de Mayo a las niñas que participaron en la Fiesta de La Maya de la localidad, una tradición con la que simbólicamente se da la bienvenida a la primavera y que está declarada desde 2005 Fiesta de Interés Turístico en la Comunidad de Madrid.

Las actividades organizadas por la Concejalía de Festejos con motivo de esta fecha incluyeron un Concierto, en la Plaza del Pueblo, de la Banda Sinfónica de Colmenar Viejo; la tradicional ofrenda floral a la Virgen de Los Remedios, este año por primera vez en la Iglesia de San Francisco y amenizada por el Cuarteto de Cuerda 'Clave de Sol'; y la actuación del grupo de Coros y Danzas *Colmenar Canta*. Las protagonistas de la Fiesta, sin embargo, volvieron a ser las más de cien niñas repartidas en las cinco mayas participantes este año, unas pequeñas que pidieron a los transeúntes unas monedas "para la Maya, que es bonita y galana" a la vez que muchas de ellas les obsequiaban con un ramito de romero o lavanda.

¡Bienvenido 'Saltimbanqui' 2014!



Centenares de niños y adultos dieron la bienvenida, el 10 de mayo en el Auditorio al aire libre del Parque El Mirador, al XIV Festival de Teatro de Calle de Colmenar Viejo, *Saltimbanqui* 2014, un evento que arrancó con un espectáculo de *Titirimundi*, *Las Marionetas Bailarinas*, y con el que se levantaba el telón de siete representaciones diri-

gidas al público familiar que llenarán el municipio hasta el 5 de julio de títeres, marionetas, magos, músicos, bailarines y variopintos personajes estafalarios.

Las siguientes representaciones son: *El País donde sale el sol*, un montaje de El Retablo teatro de títeres (31 de mayo, a las 20:00 h); *¡Que llueva, que llueva!*, de Los Titiriteros de Binéfar (7 de junio, a las 20:0 h); *Papá cántame una*, de la Compañía Papá (14 de junio, a las 20:30 h); Concierto de Mayalde (28 de junio, a las 20:30 h); *Brothers*, de la Escuela de Circo Carampa (5 de julio, a las 20:30 h). Todos los espectáculos tendrán lugar en el Auditorio al aire libre del Parque de El Mirador (C/ Padre Claret, 11).

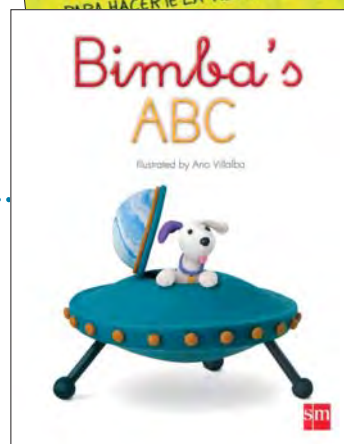
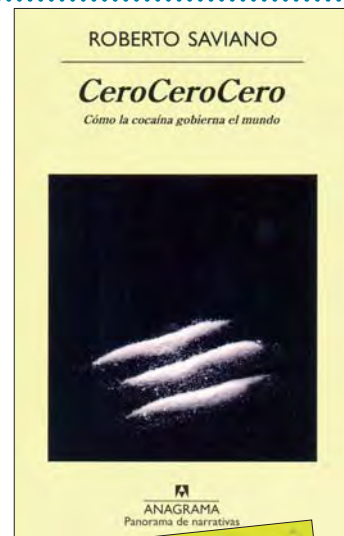
Las Bibliotecas te recomiendan...

ADULTOS

CeroCeroCero

ROBERTO SAVIANO

Mira la cocaína: verás polvo. Mira a través de la cocaína: verás el mundo. «Escribir sobre la cocaína ¿en palabras del autor? es como consumirla. Cada vez quieres más noticias, más información, y las que encuentras son succulentas, ya no puedes prescindir de ellas... Cuanto más descendiendo en los círculos blanqueados de la coca, más me percaté de que la gente no sabe. Hay un río que corre bajo las grandes ciudades, un río que nace en Sudamérica, pasa por África y se ramifica hacia todas partes. Hombres y mujeres pasean por la Vía del Corso y por los bulevares parisinos, se reúnen en Times Square y caminan con la cabeza gacha por las avenidas londinenses. ¿No oyen nada? ¿Cómo lo hacen para soportar todo ese ruido?» «Debemos agradecer a Roberto Saviano que haya devuelto a la literatura la capacidad de abrir los ojos y la conciencia»



JUVENIL

75 consejos para sobrevivir a las extraescolares:

Manual patentado por mí misma (y por María Frisa) para hacerte la vida más fácil.

MARÍA FRISA

Trata de explicarle a tus padres que la única extraescolar que quieres hacer es tumbarte en el sofá con el móvil, la tablet y la tele... ¿Tienes que elegir extraescolar? Rápido, abre este libro. Sigue sus consejos al pie de letra y aprenderás cómo escoger la mejor extraescolar. ¡A lo mejor hasta encuentras una que te gusta y todo!

INFANTIL

Bimba's ABC

TERESA TELLECHEA

Un abecedario en inglés protagonizado por la perrita Bimba, para niños a partir de 5 años. Contiene más de 70 imágenes y palabras en inglés.

convocatorias exposiciones

TALLERES DE HABILIDADES EN LA BÚSQUDA DE EMPLEO Y ALFABETIZACIÓN INFORMÁTICA JUNIO y JULIO

Más información: empleo@colmenarviejo.com

Concejalía de Desarrollo Local, Comercio y Empleo en C/ Huertas, 6. Tel.: 918456217

TALLER DE HABILIDADES EN LA BÚSQUDA DE EMPLEO Y ALFABETIZACIÓN INFORMÁTICA



OBJETIVOS:

- MOTIVAR A LOS PARTICIPANTES EN LA BÚSQUDA DE EMPLEO
- DAR CLAVES PARA AFRONTAR LA BÚSQUDA DE EMPLEO Y PROCESO DE SELECCIÓN
- APRENDIZAJE DE HERRAMIENTAS INFORMÁTICAS PARA LA BÚSQUDA DE EMPLEO

empleo@colmenarviejo.com

Sede temporal de la Concejalía de Empleo, Desarrollo Local y Comercio en C/ Huertas, 6

Bibliotecas

Exposiciones

BIBLIOTECA MIGUEL DE CERVANTES Y PABLO RUIZ PICASSO

SALA DE ADULTOS

Hasta fin de mes
Bienvenido a Japón

BIBLIOTECA MIGUEL DE CERVANTES

SALA INFANTIL

Durante todo el mes
Juegos y pasatiempos

BIBLIOTECA MARIO VARGAS LLOSA

SALA INFANTIL

¿Viajamos?, tú pones la imaginación y la biblioteca los libros

Nos despedimos hasta el mes de septiembre de los Cuentacuentos Infantiles y hasta el mes de octubre de los Cuentacuentos para adultos y del Taller Literario Infantil.

Del 13 al 29 de Junio
Feria de la Tapa. 3ª edición de la Feria
Tapeando al norte de Madrid

BARES PARTICIPANTES

El Val

C/ Molino de Viento, 8 Local C 15 - 16
C. C. El Mirador

Casa Nico

Plaza del Pueblo, 7

La Cañada

C/ Cañada de Lancha Majalcielo, 11
esq. C/ Jamaica

La Maquinilla

Avda Libertad, 93

El Portachuelo

Paseo de la Estación, 23

El Asador de Colmenar

C/ Torreo del Oro, 1

Rías Baixas

C/ Navalaosa, 25

La Sede

Avd. Juan Pablo II, s/n C. D. Municipal
J. A. Samaranch

La Gruta

C/ Feria, 5

La Escapada

C/ Estanco, 5



Mayores

Del 23 al 27 de Junio

CAMPAMENTO URBANO INTERGENERACIONAL

Horario de las actividades: A partir de las 10:30h. de la mañana, exceptuando el jueves 26 de junio, que el comienzo será a las 10:00 de la mañana.

Edades: jubilados o pensionistas mayores de 60 años y nietos mayores de 5 años. Plazas limitadas.

Inscripciones: Centro de Mayores C/ Paraguay s/n, de 10:00 a 14:00 horas de lunes a viernes o llamando al 91 846 71 80.

Lunes 23 de junio: JUEGOS POPULARES

Martes 24 de junio: TALLER DE REPOSTERÍA (Taller de decoración de galletas)

Miércoles 25 de junio: VIDEOFORUM SORPRESA + TALLER DE PULSERAS GOMITAS MULTICOLORES.

Jueves 26 de junio: DE MARCHA POR COLMENAR: visita cultural por las calles del municipio. Salida a las 10:00 de la mañana desde el Museo de la Villa. ¡Trae tu cámara de fotos para que luego las vean todos!.

Viernes 27 de junio: EL VIERNES AL SOL (creación de huerto urbano en el centro de mayores de la Calle Paraguay.

Centro Cultural Pablo Picasso

SALA PICASSO

EXPOSICIÓN

Hasta el 9 de junio
Premios FOTOCAM 2013
Fotografía- Red Itiner.
Comunidad de Madrid



Madrid es luz
Luis Comacho Portal
(Fotografía ganadora)

EXPOSICIÓN

Del 12 de junio al 2 de julio
Foto Colección Alcobendas
Fotografía- Red Itiner
Comunidad de Madrid

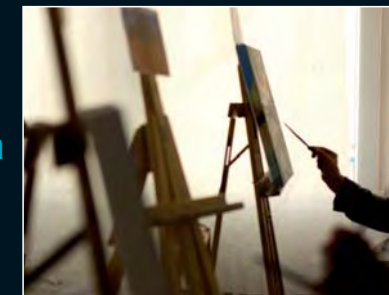


VESTÍBULO

Del 3 al 30 de junio
Exposición alumnos talleres de Pintura, Escultura y Modelado del Centro Cultural Pablo Neruda

Del 3 al 14 de junio
Exposición de Pintura y Escultura

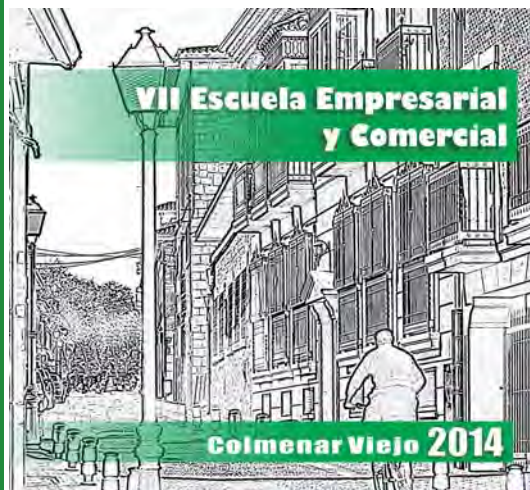
Del 16 al 30 de junio
Exposición de Modelado



Continúa la VII Escuela Empresarial y Comercial

2, 3, 4, 5, 9, 10, 11 y 12 de junio
Talleres de Coaching

16 de junio
Sesión de Networking



CURSOS DE VERANO DE LA UAM

Pósito Municipal

El estado de bienestar frente a la crisis: retos, límites y perspectivas.
23, 24 y 25 de junio.

Los derechos de Iso contribuyentes en el décimo aniversario de la Ley General Tributaria.
30 de junio y 1 y 2 de julio.

excelencia UAM CSIC

UAM
UNIVERSIDAD AUTÓNOMA DE MADRID

Vicerrectorado de Cooperación y Extensión Universitaria
Oficina de Actividades Culturales

13
14
junio a septiembre

Información y matrícula
Oficina de Actividades Culturales - Edificio de Rectorado (entrepiso 2º)
Universidad Autónoma de Madrid. 28049 Madrid
Teléfonos: 91 497 4209 y 91 497 4645 (de 9 a 14 horas)
Correo electrónico: actividades.culturales@uam.es

SEDE: COLMENAR VIEJO

- El estado de bienestar frente a la crisis: retos, límites y perspectivas
Francisco Javier Salinas Jiménez y Álvaro del Blanco García
23, 24 y 25 de junio
- Los derechos de los contribuyentes en el décimo aniversario de la Ley General Tributaria
Begoña Sesma Sánchez y Diego Marín-Bamuevo Fabo
30 de junio, 1 y 2 de julio

Colabora:
Ayuntamiento de Colmenar Viejo
Concejalía de Comercio, Desarrollo Local y Empleo

OAC Oficina de Actividades Culturales UAM

Universidad Autónoma de Madrid

Universidad Autónoma de Madrid

www.uam.es/cursosverano



Saltimbanqui

XIV Festival de Teatro de Calle de Colmenar Viejo

Saltimbanqui / Titirimundi

AUDITORIO AL AIRE LIBRE
Todos los públicos. Gratuito

Mercado de jóvenes artesanos

Desde una hora antes del comienzo de cada actuación en el Auditorio al aire libre.

7 de junio. 20:00h.

“Que Llueva, Que Llueva”.
Los Titiriteros de Binéfar. Títeres.

14 de junio. 20:30h.

“Papá, cántame una”. Música.

28 de junio. 20:30h

Mayalde. Música

5 de julio. 20:30h.

Brothers. Compañía Carampa. Circo



XXIV EDICIÓN
RASTRILLO ARTESANAL
JESÚS CAMINANTE
COLMENAR VIEJO 2014

CASA PARROQUIAL
C/ DEL CURA, 14
DEL 12 AL 15 DE JUNIO
HORARIO: 10:30-14:00 y 18:00-22:00

INAUGURACIÓN
12 DE JUNIO
20:30 H.

Patrocinada y organizada por el Ayuntamiento de Colmenar Viejo
Del 12 de junio al 15 de junio, horario de 10:30 a 14:00 y de 18:00 a 22:00 h.

XXIV Edición del “Rastrillo Artesanal Jesús Caminante”

Del 12 al 15 de junio.
Salones parroquiales de la C/ Cura, 14.
Rastrillo benéfico del Hogar de Jesús Caminante.
Inauguración: 12 de junio, 20:30h.
Viernes, sábado y domingo:
De 10:30 a 14:00 h. y de 18:00 a 22:00h.

Casa de la Juventud

**TODOS LOS VIERNES
INTERCAMBIO DE CROMOS.**
Horario: de 17:00 a 19:00 h.
Infantil. Gratuito

Escuela de Verano

Aprovecha el verano aprendiendo: técnicas de estudio, conversación en inglés, nuevas tecnologías: redes sociales, actividades lúdicas y los viernes salidas.

Grupo A: 1º y 2º ESO. De lunes a viernes. De 10:00 a 14:00h. 75 €

Grupo B: 1º y 2º ESO. Lunes, miércoles y viernes. De 10:00 a 14:00h. 63 €

Grupo B: 3º y 4º ESO. Martes y jueves y viernes. De 10:00 a 14:00h. 63 €

*El precio indicado no incluye el coste de las salidas

INSCRIPCIONES EN JUNIO PARA LAS ACTIVIDADES DEL MES DE JULIO. DEL 19 DE MAYO AL 23 DE JUNIO

DÍA 2 DE JULIO. MIÉRCOLES

TALLER DE CUIDADO DE LOS ANIMALES

De 11 a 13h. De 6 a 12 años. (El resto en lista de espera). Precio: 5 €. Plazo de inscripción: Del 19 de mayo a partir de las 18 h hasta el 23 de junio.

DÍA 4 DE JULIO. VIERNES

TALLER DE RECICLAJE DE PAPEL

De 11 a 13h. De 6 a 12 años. (El resto en lista de espera). Precio: 5 €. Plazo de inscripción: Del 19 de mayo a partir de las 18 h hasta el 23 de junio.

DÍA 4 DE JULIO. VIERNES

COCINA PIZZA

De 11 a 13h. De 16 a 35 años. Precio: 5 €. Plazo: Del 19 de mayo a partir de las 18 h hasta el 23 de junio.

DÍA 7 DE JULIO. LUNES

TALLER DE ARQUEOLOGÍA

De 11:00 a 13:00h. De 6 a 12 años. (El resto en lista de espera). Precio: 5€. Plazo de inscripción: Del 19 de mayo a partir de las 18 h hasta el 23 de junio.

II CAMPEONATO DE PING PONG. DE VERANO

A partir del 7 de julio. De lunes a viernes hasta fin de las partidas. De 11:00 a 13:00h. Gratuito. De 15 a 20 años. Gratuito. Plazo de inscripción: Del 19 de mayo a partir de las 18:00h. hasta el 23 de junio. Bases: www.colmenarviejo.com (Juventud)

DÍA 8 DE JULIO. MARTES

TALLER DE COCINA: BATIDOS Y ZUMOS

De 11:00 a 13:00h. De 6 a 12 años. (El resto en lista de espera). Precio: 5€. Plazo de inscripción: Del 19 de mayo a partir de las 18:00h hasta el 23 de junio.

DÍA 10 DE JULIO. JUEVES

TALLER DE ACTORES

De 11:00 a 13:00h. De 6 a 12 años. (El resto en lista de espera). Precio: 5€. Plazo de inscripción: Del 19 de mayo a partir de las 18:00h. hasta el 23 de junio.

DÍA 11 DE JULIO. VIERNES

COCINA : CÓCTELES, BATIDOS Y SMOOTHIES

De 11 a 13h. De 16 a 35 años. Precio: 5 €. Plazo: Del 19 de mayo a partir de las 18:00h. hasta el 23 de junio.

DÍA 14 DE JULIO (DEL 14 AL 18 DE JULIO)

TALLER SEMANAL DE BAILES

Semana en la que se desarrollarán diferentes bailes (lunes zumba, martes baile moderno, miércoles sevillanas, jueves danza del vientre, viernes break dance). Del 14 al 18 de julio. De 11:00 a 13:00h. Precio: 22€ la semana. De 6 a 12 años. (El resto en lista de espera). Plazo de inscripción: Del 19 de mayo a partir de las 18:00h. hasta el 23 de junio. Plazas limitadas

DÍA 18 DE JULIO. VIERNES

COCINA: GAZPACHO Y CREMAS FRÍAS

De 11:00 a 13:00h. De 16 a 35 años. Precio: 5 €. Plazo de inscripción: Plazo de inscripción: Del 19 de mayo a partir de las 18:00h. hasta el 23 de junio. Plazas limitadas

DÍA 21 DE JULIO (DEL 21 AL 25 DE JULIO)

Semana en la que se desarrollarán **diferentes actividades** (lunes: goma eva, martes: juegos de agua, miércoles: cocina batidos y zumos, jueves: percusión, viernes: decoramos camisetas) Del 21 al 25 de julio. De 11:00 a 13:00h. Precio: 22€ la semana. Edad: De 6 a 12 años. (El resto en lista de espera). Plazo de inscripción: Del 19 de mayo a partir de las 18:00h. hasta el 23 de junio. Plazas limitadas

DÍA 25 DE JULIO. VIERNES

COCINA: "ENSALADAS DE VERANO"

De 11 a 13h. De 16 a 35 años. Precio: 5 €. Plazo de inscripción: Del 19 de mayo a partir de las 18:00h. hasta el 23 de junio. Plazas limitadas

DÍA 28 DE JULIO. LUNES

JUEGA Y BUSCA EN INTERNET

De 11 a 13h. De 6 a 12 años. (El resto en lista de espera). Precio: 5€. Plazo de inscripción: Del 19 de mayo a las 18:00h. hasta el 23 de junio. Plazas limitadas

DÍA 29 DE JULIO. MARTES

GYMKHANA

De 11 a 13h. De 6 a 12 años. (El resto en lista de espera). Precio: 5€. Plazo de inscripción: Del 19 de mayo a las 18:00 h hasta el 23 de junio. Plazas limitadas

DÍA 30 DE JULIO. MIÉRCOLES

JUEGOS EN INGLÉS

De 11 a 13h. De 6 a 12 años. (El resto en lista de espera). Precio: 5€. Plazo de inscripción: Del 19 de mayo a las 18:00h. hasta el 23 de junio. Plazas limitadas

CONVOCATORIAS DE LA CASA CIDAD

AYUDAS DE LA FUNDACIÓN BBVA A PROYECTOS DE INVESTIGACIÓN

Ayudas a la investigación científica y la creación cultural, y su proyección a la sociedad

Plazo de presentación para las áreas de Biomedicina, Socioeconomía y Humanidades: del 8 de mayo al 30 de julio de 2014

Plazo de presentación para el área de Ecología y Biología de la Conservación: del 8 de mayo al 5 de septiembre de 2014

+ **Información.** Centro de Información Juvenil de la Casa de la Juventud

CONCURSO DE ILUSTRACIÓN: MUÉVETE CON SEGURIDAD

Pueden participar ilustradores y diseñadores gráficos con la presentación de carteles, en los que reinterpreten los mensajes de la Dirección General de Tráfico sobre educación vial y conducción responsable.

Si quieres presentar tu propuesta creativa puedes hacerlo por correo electrónico a arte@mulared.org hasta el 9 de junio de 2014.

+ **Información.** Centro de Información Juvenil de la Casa de la Juventud

CONCURSO INTERNACIONAL DE VIOLÍN VILLA DE LLANES

+ **Información.** Centro de Información Juvenil de la Casa de la Juventud

RECRUITING ERASMUS

Por iniciativa de PeopleMatters nace Recruiting Erasmus, un nuevo proyecto que quiere facilitar el contacto entre las empresas socias y estudiantes. Está dirigido a jóvenes que actualmente están cursando o acaban de cursar estudios universitarios fuera de España mediante beca Erasmus

+ **Información.** PeopleMatters. <http://www.recruitingerasmus.com/quees>

POTENCIA TU EXPERIENCIA INTERNACIONAL

Universia ha puesto en marcha una nueva plataforma de empleo, Erasmus In&Out, cuya finalidad es facilitar el contacto entre empresas y estudiantes o recién titulados con proyección y/o trayectoria internacional.

+ **Información.** Erasmus In&Out. www.erasmus.universia.es

Más información en La Casa de la Juventud

agendajunio2014

Más información en: www.colmenarviejo.com/agenda

Día 1 domingo

Primera Ruta Canina Colmenar Viejo

Salida 10:00h. desde la Plaza de Toros.
Concurso Fotográfico y Exhibición de Agility, Adiestramiento y Educación Canina al finalizar la ruta en la Plaza de Toros.
Inscripciones info@centroveterinariosananton.es o en la Carpa en día del evento.

DEPORTES DÍAS 31 DE MAYO Y 1 DE JUNIO 12 HORAS DE VOLEIBOL

I Torneo Memorial "José Antonio Ariza".

COMPLEJO DEPORTIVO MUNICIPAL "LORENZO RICO" PABELLÓN A
De 10:00 a 21:00 h.

Organiza: Club Voleibol Colmenar Viejo.

Colabora: Concejalía de Deportes.

Participan: Equipos de la Comunidad de Madrid.

1ª Ruta Canina Colmenar Viejo

Domingo, 1 de junio
Salida: 10:00 horas desde Plaza de Toros
Llegada: Aprox. 13:00 Plaza de Toros.
más información en la web*

Se celebrará un Concurso Fotográfico con motivo de la ruta

Al finalizar la ruta tendrá lugar en la Plaza de Toros una Exhibición de: Agility, Adiestramiento y Educación Canina.

Ofrecido por: Residencia de Masoñas PURA VIDA

Habilitado Canina: Agility Systems Plusista

Abierto plazo de inscripciones en: info@centroveterinariosananton.es o en el Centro Veterinario San Antón o el día del evento en la Carpa de Inscripción.

Organizan: CENTRO VETERINARIO SAN ANTÓN

Colaboran: Colmenar Viejo me gusta, Brutus, LÓPEZ COLMENAREJO Gestión Administrativa - Asesoría

Patrocinadores Oro: CAJA RURAL JAÉN, ROYAL CANIN

Patrocinadores Plata: NOVARTIS, MSD

Patrocinadores Bronce: Vetoquinol

Centro Veterinario San Antón - Pintor Sorolla, 6 - 28770 Colmenar Viejo - Madrid - Tel: 918 - 461 - 446

Día 2 lunes

DEPORTES SEMIFINALES DEL MUNDIAL SUB 17 DE CLUBES DE FÚTBOL "COMUNIDAD DE MADRID"

Participan desde el 28 de mayo: Real Madrid, Atlético de Madrid, Rayo Vallecano, Corinthians, Boca Juniors, Olympique de Marsella, Sporting Cristal y Kashiwa Reysol.

CAMPO DE FÚTBOL MUNICIPAL "ALBERTO RUIZ"

De 19:00 a 21:00 h.

Retransmitido por Teledeporte.

DEPORTES OLIMPIADA ESCOLAR PARA LOS ALUMNOS DE 6º DE PRIMARIA

Torneos amistosos entre centros escolares en los deportes de mini-basket, Voleibol, Rugby, Fútbol y además, un grupo realizarán actividades recreativas.

C.D. "LORENZO RICO"
De 10.00 a 13.00 h.

MAYORES TALLER DE CHI-KUNG Y TAI-CHI

Taller impartido por María Jesús Jiménez Acevedo del Club Deportivo Tong Ren.

Todos los lunes y viernes de junio a las 12:00 h.

SALÓN DE ACTOS DEL CENTRO DE MAYORES

Edades: jubilados o pensionistas mayores de 60 años.

Plazas limitadas: 25 personas.

Inscripciones: Centro de Mayores, de 10:00 a 14:00h. de lunes a viernes o llamando al 91 846 71 80.

Día 4 miércoles

DEPORTES Y SERVICIOS SOCIALES II JORNADA "INCLUIMOS CON EL DEPORTE"

COMPLEJO DEPORTIVO MUNICIPAL "LORENZO RICO" PABELLÓN A

De 08:00 a 13:30 h.

Organiza: Concejalía de Servicios Sociales y por el Foro Municipal de Discapacidad: Apmb, Asprodisco y Colegio Miguel Hernández.

Colabora: Concejalía de Deportes.

DEPORTES FINAL DEL MUNDIAL SUB 17 DE CLUBES DE FÚTBOL "COMUNIDAD DE MADRID"

Participan desde el 28 de mayo: Real Madrid, Atlético de Madrid, Rayo Vallecano, Corinthians, Boca Juniors, Olympique de Marsella, Sporting Cristal y Kashiwa Reysol.

CAMPO DE FÚTBOL MUNICIPAL "ALBERTO RUIZ"

21:00 h.

Retransmitido por Teledeporte.

Día 5 jueves

MAYORES PLANTA AMIGA

Jornada intergeneracional en la que los alumnos del CEIP Miguel Hernández traerán al Centro de Mayores unas flores que han estado cuidando para plantarlas junto con los mayores en el jardín.

10:30 h.

JARDÍN DEL CENTRO DE MAYORES DE LA CALLE PARAGUAY

Edades: jubilados o pensionistas mayores de 60 años.

Información: Centro de Mayores C/ Paraguay s/n, de 10:00 a 14:00h. de lunes a viernes o llamando al 91 846 71 80.

Día 5 jueves

BIBLIOTECAS TALLER LEYENDO JUNTOS

Leyendo Juntos es un taller dirigido a niños/as de entre 2 y 3 años y a sus padres o tutores. Se compone de seis sesiones y la intención fundamental es que los niños/as y sus padres disfruten con los cuentos. Trataremos de mostrar distintas técnicas de narración y trabajaremos diferentes aspectos de la lectura en estas edades. Intentaremos dotar a los padres de herramientas para que sepan elegir y disfrutar de la lectura con sus hijos.

De 19:00 a 20:00 h.

SALA INFANTIL MIGUEL DE CERVANTES

Día 6 viernes

BIBLIOTECAS CLUB DE LECTURA JUVENIL

Todos los viernes del mes de
17:00 a 18:30 h.

¿Te gusta leer?, ¿Y escribir?, Ven a nuestro Club de Lectura a divertirte e intercambiar experiencias.

Te prestamos los libros y el material necesario.

De 11 a 16 años

BIBLIOTECA MUNICIPAL MIGUEL DE CERVANTES

Información e Incripciones:

918467385.

CASA DE LA JUVENTUD SALIDA DE AVISTAMIENTO DE AVES CON LA ASOCIACIÓN ANAPRI

A partir de las 18:00 h.

Todos los públicos (menores de 12 años acompañados de un adulto) Gratuito.

Inscripciones: Hasta el mismo día si quedan plazas.

Organiza: Casa de la juventud y Asociación ANAPRI

Día 6 viernes

CASA DE LA JUVENTUD CAMPEONATO DE MAGIC

Organiza: Asociación de Juegos de mesa.

De 17:00 a 20:30 h.

Todos los públicos. Gratuito.

Requisitos: Saber jugar al Magic.

Inscripciones: Hasta el mismo día si quedan plazas.

Organiza: Casa de la Juventud y ASOCIACIÓN DE JUEGOS DE MESA.



Avistamiento de Pájaros



Viernes 6 de junio

A partir de las 18 h. Todos los públicos. Menores de 12 años acompañados. Gratuito. Incripciones del 5 de mayo desde las 18 h al 3 de junio. Plazas limitadas.

www.colmenarviejo.com

Día 6 viernes

CASA DE LA JUVENTUD TALLER INFANTIL "CONVIÉRTETE EN QUÍMICO POR UN DÍA"

Edad de 9 a 12 años.
Los niños se convertirán en auténticos químicos.
Organiza: Real Sociedad Española de Química, profesores de diferentes universidades y centros de investigación.

+ Información: www.nanomadrid.es
De 17:30 a 19:00 h.

Gratuito.

Inscripciones: Hasta el mismo día si quedan plazas.

Taller Químico por 1 día



Viernes 6 de junio

De 17,30 a 19 h. De 9 a 12 años. Gratuito
Inscripciones desde el 5 de mayo a partir de las 18 h.
Plazas limitadas.
www.colmenarviejo.com

Día 7 sábado

DEPORTES 100 KM EN 24 HORAS

Día 7 y 8

FOTO

5 posibles retos a conseguir: 100 Km. individual, 100 Km. por relevos, 100 Km. en Bici, 100 Km. Duatlón y 34 Km. individual.

Salida desde Ciudad Deportiva J. A. Samaranch.

Desde las 11:00 h.

Más información e inscripciones:
www.outsidecomunicacion.com

Día 7 sábado

DEPORTES

7ª MARCHA SOLIDARIA CON EL PUEBLO SAHARAUI

10:00 h.

Recorrido: CC El Ventanal de la Sierra, Fuente del Moro, La Dehesa, Ermita de Remedios.

Inscripciones: 5€ CARTEL

Días 7 y 8

AMIGOS DEL PUEBLO SAHARAUI
COLMENAR VIEJO

7ª marcha solidaria con el pueblo saharauí
7 de Junio, 10 h.

¡¡Apúntate, te esperamos!!

¡¡Nos vamos de Marcha!!

con tu inscripción se incluye camiseta, bocadillo y bebida

Recorrido: Centro Comercial El Ventanal - Fuente del moro - La dehesa - Ermita de los Remedios
Inscripción: 5€. Pago en la salida ó ingreso en nº cuenta: ES49 2100 1444 1802 0012 7241

Organizan:

NUEVA EDICIÓN
7-8 de junio de 2014
en la Ciudad Deportiva J. A. Samaranch (Colmenar Viejo)

Gran Reto 2014

100 24
KILÓMETROS HORAS

Día 7 sábado

DEPORTES

PARTIDO DE FÚTBOL SALA

3ª División Nacional Grupo 3

Colmenar Viejo – H.N. Alcorcón 98
COMPLEJO DEPORTIVO MUNICIPAL
"LORENZO RICO". PABELLÓN A
17:00 h.

Día 7 sábado

7/8 de junio

AUDITORIO ESOS FANTASMAS

20:00h.

Compañía La Luciérnaga
Entradas Platea: 6 € / Tribuna 4 €
Más información:
www.colmenarviejo.com



DEPORTES

FIESTA DEL VOLEIBOL BENJAMÍN DE LA COMUNIDAD DE MADRID

COMPLEJO DEPORTIVO MUNICIPAL
"LORENZO RICO". PABELLÓN A

Organiza: Concejalía de Deportes.
Colabora: Club Voleibol Colmenar Viejo.

Participan equipos de municipios de la Comunidad de Madrid.

De 10:00 a 14:00 h.

DEPORTES

1ª JORNADA DE LA FASE FINAL AUTONÓMICA DE VOLEIBOL

COMPLEJO DEPORTIVO MUNICIPAL
"LORENZO RICO". PABELLÓN B.

Organiza: Concejalía de Deportes.
Colabora: Club Voleibol Colmenar Viejo.

Participan equipos campeones de la zona de la Comunidad de Madrid.

De 10:00 a 13:00 h.



SALTIMBANQUI XIV

FESTIVAL DE TEATRO DE CALLE DE COLMENAR VIEJO

AUDITORIO AL AIRE LIBRE PARQUE EL MIRADOR

¡QUÉ LLUEVA QUÉ LLUEVA!

Compañía: Los Títriteros de Binéfar
Premio Nacional de Teatro para la infancia y la juventud 2009.

20:00 h.

Género: Música

Todos los públicos. Gratuito

Mercado de jóvenes artesanos:

Todos los días desde una hora antes del comienzo de cada actuación.



Día 8 domingo

**XXIII Muestra de
Productos de la
Comunidad de Madrid**
11:00 h.

**XXVII Demostración de
Esquileo a Tijera**

12:00 h.

PARQUE EL MIRADOR



ColmArte

FERIA DE ARTESANÍA

PARQUE 'EL MIRADOR'

De 11:00 a 15:00 h.

Más de sesenta artesanos de las más variadas artesanías y procedentes de la Comunidad de Madrid y regiones cercanas.

DEPORTES

CAMPEONATO DE KARATE "VILLA DE COLMENAR VIEJO"

PABELLÓN A DEL COMPLEJO DEPORTIVO MUNICIPAL "LORENZO RICO"

Organiza: Club Bushido Colmenar Viejo

De 10:00 a 14:00 h.

Día 8 domingo

DEPORTES DESAFÍO DE LOS PUERTOS DE GUADARRAMA DE CICLOTURISMO

Salida desde el Polideportivo Municipal "Martín Colmenarejo"

De 8:30 a 15:00 h.

Organiza: Federación Madrileña de Ciclismo.

Colabora: Concejalía de Deportes.

Inscripciones: En la web de la Federación Madrileña de Ciclismo:

www.fmciclismo.com



DEPORTES PARTIDO DE FÚTBOL

Primera Femenino, Grupo 1

A.D. Colmenar Viejo – C.D. La Resaca
CAMPO DE FÚTBOL MUNICIPAL

"ALBERTO RUIZ"

11:30 h.

DEPORTES PARTIDO DE FÚTBOL

Primera de Aficionados, Grupo 1

C.D. Rayo Colmenar Viejo – Hoyo de Manzanares C.D.M. "A"

CAMPO DE FÚTBOL DEL COMPLEJO DEPORTIVO MUNICIPAL "LORENZO RICO"

11:30 h.

Día 8 domingo

DEPORTES PARTIDO DE FÚTBOL

Primera de Aficionados, Grupo 1

E.F. Siete Picos – C.D. La Resaca
CAMPO DE FÚTBOL DE LA CIUDAD DEPORTIVA MUNICIPAL "JUAN ANTONIO SAMARANCH"

11:30 h.

Día 9 lunes

DEPORTES OLIMPIADA INFANTIL CEIP ISABEL LA CATOLICA Y CEIP TIRSO DE MOLINA

Participan alumnos/as de Educación Infantil

De 10:00 a 12:00 h.

C.D.M. "LORENZO RICO"

BIBLIOTECAS CLUB DE LECTURA

De 19:00 a 20:30 h.

BIBLIOTECA MUNICIPAL MIGUEL DE CERVANTES

Gabriel García Márquez, el realismo mágico.

Consultar disponibilidad de plazas.

Más información: 91 846 73 85.

Día 10 martes

BIBLIOTECAS CLUB DE LECTURA

De 19:00 a 20:30 h.

BIBLIOTECA MUNICIPAL MIGUEL DE CERVANTES

Gabriel García Márquez, el realismo mágico.

Consultar disponibilidad de plazas.

Más información: 91 846 73 85.

DEPORTES OLIMPIADA INFANTIL CEIP SAN ANDRES

Participan alumnos/as de Educación Infantil

De 10:00 a 12:00 h.

C.D.M. "LORENZO RICO"

Día 10 martes

MAYORES CHARLA: CALCIO Y VITAMINA D PARA AYUDAR A MANTENER LA SALUD ÓSEA

Charla ofrecida por dietistas especializados de Danone.

12:00 h.

SALÓN DE ACTOS DEL CENTRO DE MAYORES

Edades: jubilados o pensionistas mayores de 60 años.

Plazas limitadas: 40 personas.

Inscripciones: Centro de Mayores C/ Paraguay s/n, de 10:00 a 14:00h. de lunes a viernes o llamando al 91 846 71 80.

MAYORES TALLER PARA APRENDER A UTILIZAR WHATSAPP

Taller de 4 sesiones realizado por los alumnos del IES Rosa Chacel, en el que enseñarán a los mayores el uso del Whatsapp.

Martes 10, jueves 12, lunes 16 y miércoles 18 de junio

De 11:45 a 13:15 h.

AULA DE INFORMÁTICA

Jubilados o pensionistas mayores de 60 años.

Plazas limitadas: 16 personas.

Inscripciones: Centro de Mayores, C/ Paraguay s/n, de 10:00 a 14:00h. de lunes a viernes o llamando al 91 846 71 80.

Día 11 miércoles

DEPORTES OLIMPIADA INFANTIL CEIP FEDERICO GARCIA LORCA

Participan alumnos/as de Educación Infantil

De 10:00 a 12:00 h.

C.D.M. "LORENZO RICO"

Día 13 viernes

Mercado Medieval

13, 14 y 15 de junio

PLAZA DEL PUEBLO Y ALEDAÑOS DE LA BASÍLICA DE LA ASUNCIÓN DE NTRA. SRA.

CASA DE LA JUVENTUD TALLER DE COCINA "PANES RELLENOS"

Aprende a realizar pan con diferentes rellenos.

De 18:00 a 20:00 h.

De 18 a 35 años.

Material: 2 €

Inscripciones: Hasta el mismo día si quedan plazas



Viernes 13 de junio
De 18 a 20 h. De 18 a 35 años. Material: 2 €
Inscripciones desde el 5 de mayo a partir de las 18 h.
Plazas limitadas.
www.colmenarviejo.com

BIBLIOTECAS CLUB DE LECTURA JUVENIL Todos los viernes del mes de 17:00 a 18:30 h.

¿Te gusta leer?, ¿Y escribir?, Ven a nuestro Club de Lectura a divertirte e intercambiar experiencias.

Te prestamos los libros y el material necesario.

De 11 a 16 años

BIBLIOTECA MUNICIPAL MIGUEL DE CERVANTES

Información e Incripciones:
918467385.

Día 13 viernes

BIBLIOTECAS

Lectura dramatizada: "GRECO, LITERATURA Y MÍSTICA"

Con motivo de los 400 años de la muerte del genial pintor realizaremos una actividad con lectura de textos literarios sobre El Greco, con imágenes de sus obras para explicar su obra y su inspiración mística.

BIBLIOTECA MIGUEL DE CERVANTES

19:00 h.

Entrada libre hasta completar aforo.

DEPORTES EXHIBICIÓN DE LA ESCUELA DE GIMNASIA RÍTMICA DE COLMENAR VIEJO

PABELLÓN DE LA CIUDAD DEPORTIVA MUNICIPAL J. A. SAMARANCH

De 18:00 a 20:00 h.

Organiza: Concejalía de Deportes.

Participan: Alumnas de las Escuelas Deportivas de Colmenar Viejo.

DEPORTES CLAUSURA DE LA ESCUELA DE FÚTBOL A.D. DE COLMENAR VIEJO

CAMPO DE FÚTBOL MUNICIPAL "ALBERTO RUIZ"

A partir de las 16:00 h.

Organiza: Agrupación Deportiva Colmenar Viejo.

Colabora: Concejalía de Deportes.

Día 14 sábado

DEPORTES CLAUSURA DE LA ESCUELA DE FÚTBOL RAYO COLMENAR VIEJO.

CAMPO DE FÚTBOL DEL COMPLEJO DEPORTIVO MUNICIPAL "LORENZO RICO"

De 10:00 a 14:00 h.

Organiza: C.D. Rayo Colmenar Viejo.

Colabora: Concejalía de Deportes.

Día 14 sábado



SALTIMBANQUI XIV FESTIVAL DE TEATRO DE CALLE DE COLMENAR VIEJO

AUDITORIO AL AIRE LIBRE PARQUE EL MIRADOR

PAPÁ CÁNTAME UNA

Compañía: Papá cántame una.

20:30 h.

Género: Música.

Todos los públicos. Gratuito.

Mercado de jóvenes artesanos:

Todos los días desde una hora antes del comienzo de cada actuación.



DEPORTES CLAUSURA DE LA ESCUELA DE VOLEIBOL "SAN JOSÉ"

PABELLÓN DEL COMPLEJO DEPORTIVO MUNICIPAL "LORENZO RICO"

De 16:00 a 20:00 h.

Organiza: Club Deportivo de Voleibol "San José" de Colmenar Viejo

Colabora: Concejalía de Deportes.

DEPORTES CAMPEONATO INTERNACIONAL DE GIMNASIA RÍTMICA

PABELLÓN DE LA CIUDAD DEPORTIVA MUNICIPAL J. A. SAMARANCH.

De 10:00 a 20:00 h.

Organiza: Club Deportivo "El Cerro"

Colabora: Concejalía de Deportes.

Día 14 sábado

DEPORTES

2ª JORNADA DE LA FASE FINAL AUTONÓMICA DE VOLEIBOL

PABELLONES DEL COMPLEJO DEPORTIVO MUNICIPAL "LORENZO RICO". PABELLÓN A

Organiza: Concejalía de Deportes.
Colabora: Club Voleibol Colmenar Viejo.

Participan equipos campeones de Fase zonales de la Comunidad de Madrid.

De 10:00 a 13:00 h.

Día 15 domingo

DEPORTES

CLAUSURA DE LA ESCUELA DE BALONCESTO

PABELLÓN DE LA CIUDAD DEPORTIVA MUNICIPAL J. A. SAMARANCH

De 10:00 a 14:00 h.

Organiza: Club de Baloncesto Colmenar Viejo.

Colabora: Concejalía de Deportes.

DEPORTES

CLAUSURA DE LA ESCUELA DE FÚTBOL SALA

PABELLÓN A DEL COMPLEJO DEPORTIVO "LORENZO RICO"

De 10:00 a 14:00 h.

Organiza: E. F. S. de Colmenar Viejo

Colabora: Concejalía de Deportes.

Día 16 lunes

DEPORTES

PARTIDO DE FÚTBOL SALA

2ª Regional

C. Fútbol Sala Senior Femenino de Colmenar Viejo – Futsi Old Stars.

COMPLEJO DEPORTIVO MUNICIPAL "LORENZO RICO". PABELLÓN A

17:00 h.

Día 17 martes

IGUALDAD DE OPORTUNIDADES

TALLER "SALUD A LA MESA"

para mejorar la salud y bienestar mediante consejos sobre una dieta saludable.

De 11:00 a 12:00 h.

Más información e Inscripciones:

Tel.: 911 38 00 95 (De 09:00 a 14:00h.) /

igualdad@colmenarviejo.com

¡SALUD A LA MESA!
Taller para el fomento de los hábitos saludables entre las mujeres

La Suma de Todos Comunidad de Madrid
Colmenar Viejo

Por unos hábitos saludables

OBJETIVOS:

- Formar a las participantes en los aspectos más relevantes de una alimentación sana y equilibrada.

AYUNTAMIENTO DE COLMENAR VIEJO

LUGAR DE CELEBRACIÓN:

- Salón de Actos del Centro de Mayores C/ Paraguay s/n

FECHA Y HORA:

- 17 de junio de 2014 De 11:00 a 12:00 h.

SOLICITUD DE INSCRIPCIÓN

- Concejalía de Igualdad de Oportunidades Tel.: 911 38 00 95 (De 09:00 a 14:00h.) igualdad@colmenarviejo.com

CONTENIDOS:

- Importancia de la cocina saludable.
- Consejos prácticos: compra, cocinado, situaciones especiales: etapas de la vida y enfermedades.
- Debate.

DOCENTES: Dietistas – nutricionistas.

DURACIÓN: 60 minutos.

INSCRIPCIÓN: Gratuita. Plazas limitadas.

Día 18 miércoles

DEPORTES

CLAUSURA DE LA ESCUELA DE PATINAJE ARTÍSTICO.

FRONTÓN CUBIERTO MUNICIPAL "LA MAGDALENA"

De 18:00 a 20:00 h.

Organiza: Club de Patinaje de Colmenar Viejo.

Colabora: Concejalía de Deportes.

Día 18 miércoles

BIBLIOTECAS

TALLER LEYENDO JUNTOS

Leyendo Juntos es un taller dirigido a niños/as de entre 2 y 3 años y a sus padres o tutores. Se compone de seis sesiones y la intención fundamental es que los niños/as y sus padres disfruten con los cuentos. Trataremos de mostrar distintas técnicas de narración y trabajaremos diferentes aspectos de la lectura en estas edades. Intentaremos dotar a los padres de herramientas para que sepan elegir y disfrutar de la lectura con sus hijos.

De 19:00 a 20:00 h.

SALA INFANTIL

MIGUEL DE CERVANTES

Día 20 viernes

BIBLIOTECAS

CLUB DE LECTURA JUVENIL

Todos los viernes del mes de **17:00 a 18:30 h.**

¿Te gusta leer?, ¿Y escribir?, Ven a nuestro Club de Lectura a divertirte e intercambiar experiencias.

Te prestamos los libros y el material necesario.

De 11 a 16 años

BIBLIOTECA MUNICIPAL MIGUEL DE CERVANTES

Información e Inscripciones:

918467385.

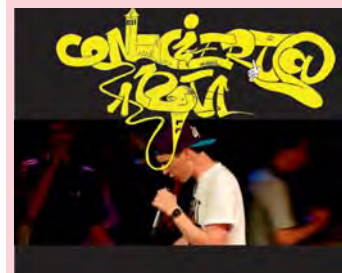
CASA DE LA JUVENTUD

CONCIERT@NOTA

Concierto de los grupos de música de los institutos de Colmenar Viejo.

17:00 h.

Inscripciones: Hasta el mismo día si quedan plazas.



Día 21 sábado

III Festival de Tiempos Clásicos

PLAZA DEL PUEBLO

11:00 a 12:00 h. Recepción y parque cerrado (Plaza del Pueblo y entorno de la Basílica).

12:30 a 14:00 h. Ruta 1. Visita a la Basílica y Casa Museo. Aperitivo en El Lagar.

12:30 a 15:00 h. Ruta 2. Salida hacia Manzanares el Real. Visita al Castillo. Aperitivo.

14:00 a 15:00 h. Ruta 1 y 2. Vuelta y recepción en Plaza de Toros

15:00 a 18:00 h. Comida en el Gran Hostal el Chiscón. Menú Tiempos Clásicos

18:00 a 21:00 h. Música en directo, Concursos, Atracciones infantiles y degustaciones en la Plaza de Toros.

III Festival de los Tiempos Clásicos
Un mundo de actuaciones, juegos y concursos alrededor de los clásicos

sábado 21 de junio
plaza del pueblo - 11:00 h.

PROGRAMA para Ruta 1 y para Ruta 2:

11:00 - 12:00 h. Recepción y parque cerrado (Plaza del Pueblo y alrededores de la Iglesia)

12:30 - 14:00 h. Ruta 1: Visita a la Basílica y Casa Museo. Aperitivo en El Lagar

12:30 - 15:00 h. Ruta 2: salida hacia Cerceda por Manzanares. Visita a la Iglesia y aperitivo de local en Bar Mirasierra

14:00 - 15:00 h. Ruta 1 y 2: Vuelta y recepción en Plaza de Toros

15:00 - 18:00 h. Comida en el Gran Hostal el Chiscón. Menú tiempos clásicos

18:00 - 21:00 h. Actuaciones: concursos- demostraciones en plaza de toros

Gran Concurso de Disfraces
Atracciones para niños
Degustaciones
Degustación de Productos de Madrid
Música en directo. Jambalaya. Blues y Rock de los '60

Día 21 sábado

DEPORTES

CLAUSURA DE LA ESCUELA DE FÚTBOL SIETE PICOS

CIUDAD DEPORTIVA MUNICIPAL J. A. SAMARANCH
19:00 h.

Organiza: E. F. Siete Picos Colmenar.
Colabora: Concejalía de Deportes.

DEPORTES

CLAUSURA DE LA ESCUELA DE TENIS.

PISTAS MUNICIPALES DE TENIS "F. COLMENAREJO"

De 10:00 a 14:00 h.

Organiza: Agrupación Deportiva de Tenis Colmenar Viejo.
Colabora: Concejalía de Deportes.

Día 23 lunes

MAYORES

CAMPAMENTO URBANO INTERGENERACIONAL "JUEGOS POPULARES"

Del 23 al 27 de Junio
10:30 h.

Inscripciones: Centro de Mayores C/ Paraguay s/n, de 10:00 a 14:00 horas de lunes a viernes o llamando al 91 846 71 80.

BIBLIOTECAS

CLUB DE LECTURA

De 19:00 a 20:30 h.

El hombre del salto de Don Delillo
BIBLIOTECA MUNICIPAL MIGUEL DE CERVANTES

Consultar disponibilidad de plazas.
Más información: 91 846 73 85.

Día 24 martes

BIBLIOTECAS

CLUB DE LECTURA

De 10:00 a 11:30 h.

Poesías completas de Antonio Machado

De 19:00 a 20:30 h.

Odio, amistad, noviazgo, amor, matrimonio de Alice Munro.

BIBLIOTECA MUNICIPAL MIGUEL DE CERVANTES

Consultar disponibilidad de plazas.
Más información: 91 846 73 85.

MAYORES

CAMPAMENTO URBANO INTERGENERACIONAL TALLER DE REPOSTERÍA

Taller de decoración de galletas
Del 23 al 27 de Junio
10:30h.

Inscripciones: Centro de Mayores C/ Paraguay s/n, de 10:00 a 14:00 horas de lunes a viernes o llamando al 91 846 71 80.

Día 25 miércoles

MAYORES

VISITA A LA VIRGEN DE LOS REMEDIOS DE LOS MAYORES CON MOVILIDAD REDUCIDA DE LAS RESIDENCIAS DE COLMENAR VIEJO

Concejalía de Familia y Servicios Sociales del Ayuntamiento de Colmenar Viejo en colaboración con la Pastoral de Salud interparroquial. Salida a la Ermita de Nuestra Señora de los Remedios.

MAYORES

CAMPAMENTO URBANO INTERGENERACIONAL VIDEOFORUM SORPRESA + TALLER DE PULSERAS GOMITAS MULTICOLORES.

Del 23 al 27 de Junio
10:30h.

Inscripciones: Centro de Mayores C/ Paraguay s/n, de 10:00 a 14:00 horas de lunes a viernes o llamando al 91 846 71 80.

Día 26 jueves

MAYORES

CAMPAMENTO URBANO INTERGENERACIONAL DE MARCHA POR COLMENAR

Visita cultural por las calles del municipio.

Del 23 al 27 de Junio

Salida a las 10:00h. desde el Museo de la Villa.

¡Trae tu cámara de fotos para que luego las vean todos!

Día 27 viernes

DEPORTES

VELADA DE BOXEO

RECINTO FERIAL DE COLMENAR VIEJO

junto al Campo de Fútbol Municipal "Alberto Ruiz".

De 20:00 a 00:00 h.

Organiza: Club Deportivo Elemental Tornado Ramos.

Colabora: Concejalía de Deportes.



MAYORES

CAMPAMENTO URBANO INTERGENERACIONAL EL VIERNES AL SOL

Creación de huerto urbano en el centro de mayores de la Calle Paraguay.

Del 23 al 27 de Junio
10:30h.

Día 28 sábado



SALTIMBANQUI XIV

FESTIVAL DE TEATRO DE CALLE DE COLMENAR VIEJO

AUDITORIO AL AIRE LIBRE PARQUE EL MIRADOR

MAYALDE

20:30 h.

Género: Música.

Todos los públicos. Gratuito

Mercado de jóvenes artesanos:

Todos los días desde una hora antes del comienzo de cada actuación.



DESARROLLO LOCAL

PRESENTACIÓN EN COLMENAR VIEJO DE LA

APP COMPRASMADRID

CENTRO COMERCIAL EL MIRADOR
De 10:00 a 14:00 h.

Hinchables para niños.



Día 29 domingo

DEPORTES

FESTIVAL DE LAS 8 RUTAS EN BICICLETA DE MONTAÑA

Inscripciones gratuitas: www.colmenarviejo.com (Deportes) y en las Oficinas de la Concejalía de Deportes CDM Lorenzo Rico. Plazas limitadas.



DEPORTES

CLAUSURA DE LA LIGA LOCAL DE FÚTBOL SALA

PABELLÓN A DEL COMPLEJO DEPORTIVO MUNICIPAL "LORENZO RICO"

De 10:00 a 14:00 h.

Organiza: Agrupación Deportiva de Jugadores de Fútbol Sala de Colmenar Viejo.

Colabora: Concejalía de Deportes

Día 30 lunes

BIBLIOTECAS

LIBROFORUM

Este mes presentamos y profundizamos en el libro *El pintor de batallas*, de Arturo Pérez Reverte.

19:00 h.

SALA DE ADULTOS DE LA BIBLIOTECA MIGUEL DE CERVANTES

Entrada libre hasta completar aforo.

Día 30 lunes

CASA DE LA JUVENTUD

TALLER DE JARDINERÍA

De 11:00 a 13:00 h.

De 6 a 12 años. (El resto en lista de espera).

Precio: 5€.

Inscripción previa hasta el 23 de junio.

Plazas limitadas.



Avance Julio Día 5 sábado

PASARELA DE MODA

Aparcamiento frente a Supercor, en la C/ Corazón de María.



LÍNEA 722 MADRID COLMENAR VIEJO

LUNES A VIERNES LABORABLES

| SALIDAS MADRID | SALIDAS COLMENAR |
|--------------------------|--------------------------|
| | 05.40 |
| | 06.15 |
| 06.30 | 06.30 |
| | 06.45 |
| 07.00 | 07.00 |
| 07.30 | 07.20 |
| 07.45 | 07.40 |
| 08.05 | 08.05 |
| 08.30 | 08.30 |
| 09.00 | 09.00 |
| 09.30 | 09.30 |
| 10.00 | 10.00 |
| 10.15 | 10.30 |
| 11.00 | 11.00 |
| 11.30 | 11.45 |
| 12.00 | 12.15 |
| 12.30 | 12.45 |
| 13.00 | 13.15 |
| 13.30 | 13.30 |
| 14.00 | 14.00 |
| 14.30 | 14.30 |
| 15.00 | 15.00 |
| 15.30 | 15.30 |
| 16.00 | 16.00 |
| 16.30 | 16.30 |
| 17.00 | 17.00 |
| 17.30 | 17.30 |
| 18.00 | 18.00 |
| 18.30 | 18.30 |
| 19.00 | 19.00 |
| 19.30 | 19.30 |
| 20.00 | 20.00 |
| 20.30 | 20.30 |
| 21.00 | 21.00 |
| 21.30 | 21.30 |
| 22.00 | 22.00 |
| 22.30 | 22.30 (sólo los viernes) |
| 23.00 | |
| 23.30 (sólo los viernes) | |

SÁBADOS, DOMINGOS Y FESTIVOS

| SALIDAS MADRID | SALIDAS COLMENAR |
|--------------------------|--------------------------|
| 07.15 | 06.30 |
| 08.00 | 07.15 |
| 08.45 | 08.00 |
| 09.30 | 08.45 |
| 10.15 | 09.30 |
| 11.00 | 10.15 |
| 11.45 | 11.00 |
| 12.30 | 11.45 |
| 13.15 | 12.30 |
| 14.00 | 13.15 |
| 14.45 | 14.00 |
| 15.30 | 14.45 |
| 16.15 | 15.30 |
| 17.00 | 16.15 |
| 17.45 | 17.00 |
| 18.30 | 17.45 |
| 19.15 | 18.30 |
| 20.00 | 19.15 |
| 20.45 | 20.00 |
| 21.30 | 20.45 |
| 22.30 | 21.30 |
| 23.30 (sólo los sábados) | 22.30 (sólo los sábados) |

LÍNEA 721 MADRID -COLMENAR VIEJO

LUNES A JUEVES (Laborables)

| SALIDAS COLMENAR | SALIDAS MADRID |
|------------------|----------------|
| 05.40 | 06.30 |
| 06.40 | 07.15 |
| 08.00 | 14.15 |
| 08.45 | 15.20 |
| 23.15 | |

VIERNES (Laborables)

| SALIDAS COLMENAR | SALIDAS MADRID |
|----------------------|----------------------|
| 05.40 | 06.30 |
| 06.40 | 07.15 |
| 08.00 | 14.15 ⁽¹⁾ |
| 08.45 | 14.45 ⁽¹⁾ |
| 13.30 | 15.20 |
| 13.55 | 15.45 ⁽¹⁾ |
| 14.55 ⁽¹⁾ | 16.15 ⁽¹⁾ |
| 15.30 ⁽¹⁾ | 17.45 ⁽¹⁾ |
| 17.00 ⁽¹⁾ | 19.15 ⁽¹⁾ |
| 18.30 ⁽¹⁾ | 20.45 |
| 20.00 ⁽¹⁾ | |
| 23.15 | |

SÁBADOS, DOMINGOS Y FESTIVOS

| SALIDAS COLMENAR | SALIDAS MADRID |
|----------------------|----------------------|
| 05.40 | 06.30 |
| 06.30 | 07.20 |
| 07.15 | 08.05 ⁽¹⁾ |
| 09.00 ⁽¹⁾ | 09.45 ⁽¹⁾ |
| 10.55 ⁽¹⁾ | 11.50 ⁽¹⁾ |
| 12.55 ⁽¹⁾ | 13.45 ⁽¹⁾ |
| 14.55 ⁽¹⁾ | 15.45 ⁽¹⁾ |
| 16.55 ⁽¹⁾ | 17.50 ⁽¹⁾ |
| 18.55 ⁽¹⁾ | 19.45 ⁽¹⁾ |
| 20.55 ⁽¹⁾ | 21.45 |
| 23.15 | |

1. Centro Penitenciario Madrid V

LÍNEAS DE AUTOBUSES URBANOS

| LINEAS 3 Y 4 | | L5 CIRCULAR | | LÍNEA 1 CIRCULAR | | LÍNEA 6 | |
|------------------|----------------|----------------------------|------------------------------|----------------------------|------------------------|----------------------------|-------|
| SALIDAS COLMENAR | SALIDAS FF.CC. | SALIDAS FF.CC. | CONS. | SALIDAS COLMENAR VIEJO | SALIDAS COLMENAR VIEJO | EL OLIVAR-ESTACIÓN | |
| | | LUNES A VIERNES LABORABLES | SÁBADOS, DOMINGOS Y FESTIVOS | LUNES A VIERNES LABORABLES | SÁBADOS LABORABLES | LUNES A VIERNES LABORABLES | |
| 05.55 | 06.10 | 09.45 | 17.10 | 08.40 | 08.45 | 07.45 ^{(1)*} | 10.00 |
| 06.15 | 06.35 | 10.15 | 17.27 | 09.25 | 09.30 | 08.15 ⁽²⁾ | 10.30 |
| 06.30 | 06.46 | 10.35 | 18.07 | 10.05 | 10.10 | 08.45 ⁽²⁾ | 11.00 |
| 06.55 | 07.10 | 10.50 | 18.26 | 10.45 | 10.50 | 09.15 | 11.30 |
| 07.05 | 07.25 | 11.05 | 18.42 | 11.25 | 11.30 | 09.45 | 12.00 |
| 07.26 | 07.45 | 11.27 | 18.57 | 12.05 | 12.10 | 10.15 | 12.30 |
| 07.42 | 07.58 | 11.47 | 19.12 | 12.45 | 12.50 | 11.00 | 13.00 |
| 08.05 | 08.20 | 12.07 | 19.27 | 13.25 | 13.30 | 11.30 | 13.30 |
| 08.15 | 08.35 | 12.27 | 19.45 | 14.05 | 14.10 | 12.00 | 14.00 |
| 08.42 | 08.58 | 12.47 | 19.57 | 14.45 | 14.50 | 12.30 | |
| 08.55 | 09.10 | 13.07 | 20.10 | 15.25 | 15.30 | 13.00 | 11.00 |
| 09.15 | 09.30 | 13.27 | 20.27 | 16.05 | 16.10 | 13.30 ⁽¹⁾ | 11.30 |
| 09.30 | | 13.47 | 20.41 | 16.45 | 16.50 | 14.00 ⁽¹⁾ | 11.45 |
| | | 14.07 | 21.10 | 17.25 | 17.30 | 14.30 ⁽¹⁾ | 11.15 |
| | | 14.27 | 21.25 | 18.05 | 18.10 | 15.00 | 11.45 |
| | | 14.47 | 21.42 | 18.45 | 18.50 | 15.30 | 11.15 |
| | | 15.10 | 21.57 | 19.25 | 19.30 | 16.00 | 11.45 |
| | | 15.27 | 22.11 | 20.05 | 20.10 | 16.30 | 14.45 |
| | | 15.42 | 22.27 | 20.45 | 20.50 | 17.00 | 15.00 |
| | | 15.57 | 22.48 | 21.25 | 21.30 | 17.30 | 15.45 |
| | | 16.10 | 23.07 | 22.05 | 22.10 | 18.00 | 16.00 |
| | | 16.27 | 23.27 | 22.45 | 22.50 | 18.30 | 16.15 |
| | | 16.47 | 23.45 | 23.25 | 23.30 | 19.00 | 15.30 |
| | | | | | 24.00 | 19.30 ⁽¹⁾ | 16.30 |
| | | | | | | 20.00 ⁽¹⁾ | 16.45 |
| | | | | | | | 17.00 |
| | | | | | | | 17.15 |
| | | | | | | | 17.30 |
| | | | | | | | 17.45 |
| | | | | | | | 18.00 |
| | | | | | | | 18.15 |
| | | | | | | | 18.30 |
| | | | | | | | 18.45 |
| | | | | | | | 19.00 |
| | | | | | | | 19.15 |
| | | | | | | | 19.30 |
| | | | | | | | 20.00 |
| | | | | | | | 20.15 |
| | | | | | | | 20.30 |
| | | | | | | | 20.45 |
| | | | | | | | 21.00 |
| | | | | | | | 21.15 |
| | | | | | | | 21.30 |

1. Polígono La Mina
2. Colegio Iberia
* Salida Colegio El Olivar

LÍNEAS NOCTURNAS

LÍNEA 702

| DE DOMINGO A JUEVES | | VIERNES, SÁBADOS, VÍSPERAS | |
|---------------------|--------|----------------------------|--------|
| SALIDAS | | SALIDAS | |
| COLMENAR | MADRID | COLMENAR | MADRID |
| 02:00 | 00:00 | 00:30 | 00:00 |
| 05:00 | 06:00 | 02:00 | 03:00 |
| | | 05:00 | 06:00 |

LÍNEA 724

VIERNES, SÁBADOS Y VÍSPERAS DE FESTIVO

| | |
|-------|-------|
| 00:10 | 02:30 |
|-------|-------|

LÍNEA 725

VIERNES, SÁBADOS Y VÍSPERAS DE FESTIVO

| | |
|-------|-------|
| 23:40 | 02:10 |
|-------|-------|

LÍNEA 726

VIERNES, SÁBADOS Y VÍSPERAS DE FESTIVO

| | |
|-------|-------|
| 22:55 | 01:25 |
|-------|-------|

FARMACIAS

JUNIO

| | |
|--------|--|
| Día 1 | C/ MARQUÉS DE SANTILLANA, 16 |
| Día 2 | CTRA. HOYO DE MANZANARES, 11 |
| Día 3 | C/ ZURBARÁN, 6 (LC 4 Vista Nevada) |
| Día 4 | C/ MIGUEL DE CERVANTES, 3 Y 5 |
| Día 5 | C/ CORAZON DE MARÍA, 8 |
| Día 6 | C/ RÍO DUERO, 19 |
| Día 7 | C/ BLASCOMILLÁN, 39 |
| Día 8 | C/ LAS HUERTAS, 66 |
| Día 9 | AVDA. LA LIBERTAD, 24 |
| Día 10 | C/ A. SÁNCHEZ PASTOR (Esq. Cañada Lancha...) |
| Día 11 | PLAZA DEL PUEBLO, 9 |
| Día 12 | C/ SOGUEROS, 3 (Esq. c/ Carretas, 30) |
| Día 13 | AVDA. DE REMEDIOS, 8 |
| Día 14 | C/ MARQUÉS DE SANTILLANA, 16 |
| Día 15 | CTRA. HOYO DE MANZANARES, 11 |
| Día 16 | C/ ZURBARÁN, 6 (LC 4 Vista Nevada) |
| Día 17 | C/ MIGUEL DE CERVANTES, 3 Y 5 |
| Día 18 | C/ LUIS VICENTE FDEZ. SALCEDO, 6 |
| Día 19 | C/ RÍO DUERO, 19 |
| Día 20 | C/ BLASCOMILLÁN, 39 |
| Día 21 | C/ LAS HUERTAS, 66 |
| Día 22 | AVDA. LA LIBERTAD, 24 |
| Día 23 | C/ A. SÁNCHEZ PASTOR (Esq. Cañada Lancha...) |
| Día 24 | PLAZA DEL PUEBLO, 9 |
| Día 25 | C/ SOGUEROS, 3 (Esq. c/ Carretas, 30) |
| Día 26 | AVDA. DE REMEDIOS, 8 |
| Día 27 | C/ MARQUÉS DE SANTILLANA, 16 |
| Día 28 | CTRA. HOYO DE MANZANARES, 11 |
| Día 29 | C/ ZURBARÁN, 6 (LC 4 Vista Nevada) |
| Día 30 | C/ MIGUEL DE CERVANTES, 3 Y 5 |

SERVICIO 24 HORAS (DE 9:30 A 9:30)

TREN DE CERCANÍAS

Los horarios de Cercanías Renfe varían semanalmente. Para consultar los mismos acceder a la página web

www.renfe.es

DIRECTORIO TELEFÓNICO

| | |
|--|------------------------------|
| Ayuntamiento Pza. del Pueblo, 1 | 91 845 00 53 |
| Edificio Municipal La Estación | 91 138 00 95 |
| • Concejalía de Urbanismo y Medio Ambiente • Concejalía de Familia y S. Sociales • Concejalía de Igualdad de Oportunidades • Concejalía de Sanidad • Concejalía de Obras y Servicios | |
| C/ Carlos Aragón Cancela, 5 | |
| Auditorio Municipal C/ Molino de Viento (s/n) | 91 846 70 00 |
| Biblioteca Municipal Infantil Mario Vargas Llosa Plaza Eulogio Carrasco, 1 | 91 846 78 79 |
| Biblioteca Municipal Miguel de Cervantes C/ Corazón de María s/n | 91 846 73 85 |
| Biblioteca Municipal Pablo Ruiz Picasso C/ Iglesia, 12 | 91 846 24 38 |
| Centro Cultural Pablo Ruiz Picasso C/ Iglesia, 12 | 91 845 60 78 |
| Casa de la Juventud Ctra. de Hoyo de Manzanares, 16 | 91 846 13 70 |
| Centro Cultural Pablo Neruda C/ Huerta del Convento, 1 | 91 846 71 66 |
| Centro de Atención a Drogodependientes Ctra. de Hoyo de Manzanares, 20 | 91 846 16 95 91 846 12 10 |
| Centro de Mayores C/ Paraguay, s/n | 91 846 71 80 |
| Centro de Servicios Sociales C/ Carlos Aragón Cancela, 5 | 91 138 00 95 |
| Concejalía de Educación • Servicio Psicopedagógico Municipal Plaza Eulogio Carrasco, 1 | 91 845 47 56 |
| Desarrollo Local Plaza del Pueblo, 1 | 91 845 00 53 |
| Casa Museo de la Villa y Oficina de Turismo Plaza del Maestro Almeida, 1 | 91 845 31 36 |
| OMIC Plaza del Pueblo, 1 | 91 845 00 53 |
| Servicio Municipal de Deportes C/ Huertas, 55 | 91 845 72 65 |
| Policia Municipal C/ Buenos Aires, 1 | 91 845 33 61 |
| Protección Civil C/ Buenos Aires, 1 | 91 846 40 57 |
| Punto Limpio Ctra. Colmenar-San Agustín, Km. 2,400 | 91 845 60 10 |
| Punto Municipal de Violencia de Género c/ Isla del Rey, 3 | 91 846 73 59 |
| Oficina de Atención al Ciudadano del Servicio de Recogida de Basuras y Limpieza c/ Iglesia, 4 | 91 845 72 15 900 701 100 |
| Cementerio Santa Ana - Tanatorio Camino de Sta. Ana, s/n | 91 846 32 32 |
| Oficina Comarcal XV de Agentes Forestales Gustavo Adolfo Bécquer, 20 | 900 181 628 |
| Casa Hogar del Pensionista c/ Retama, 12 | 91 845 61 39 |



Colmenar Viejo
me gusta

DEPORTE + RUTAS ECOLÓGICA

29 DE JUNIO

FESTIVAL DE LAS 8 RUTAS



en BICICLETA de MONTAÑA

Inscripciones gratuitas en www.colmenarviejo.com y en las oficinas de la Concejalía de Deportes en el C.D.M. "Lorenzo Rico".
LÍMITE 400 PLAZAS. Imprescindible el uso del casco.



Colabora: Club Ciclista de Colmenar Viejo