

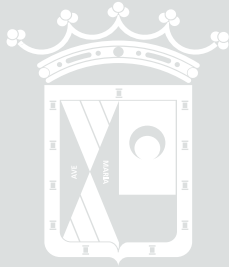
C

información local



NUEVA OFICINA DE DNI, PASAPORTE Y NIE EN COLMENAR VIEJO





SUMARIO

EDITA

Ayuntamiento de Colmenar Viejo

ALCALDE-PRESIDENTE

Carlos Blázquez Rodríguez



AYUNTAMIENTO COLMENAR VIEJO

Plaza del Pueblo, 1
91 845 00 53

prensa@colmenarviejo.com
comunicacion@colmenarviejo.com
medios@colmenarviejo.com

[ayto.colmenarviejo](#)

Ayuntamiento Colmenar Viejo

AytoColmenar

www.colmenarviejo.com

Depósito legal: M-1287-2026



Nueva oficina DNI



Registro para el comercio minorista de productos alimenticios



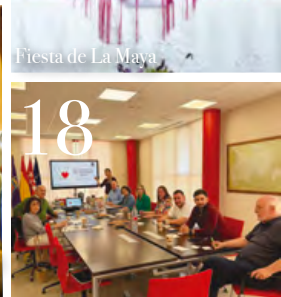
Fiesta de La Maya



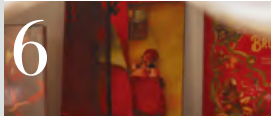
El Alcalde en tu parque



Ayudas para innovación y nuevas tecnologías



Red de voluntarios



Feria del Libro



Piscina de verano



Torneo de fútbol base



Guía 'Colmenar Viejo incluye'



Campus deportivos de verano

20. Grupos políticos

22. Agenda

29. Farmacias

30. Autobuses



INAUGURACIÓN DE LA NUEVA OFICINA PARA TRAMITAR DNI, PASAPORTE Y NIE

Se ha inaugurado la **Unidad de Documentación de la Policía Nacional**, ubicada en la planta baja del Edificio Municipal de ‘La Estación’, donde los colmenareños y los vecinos de la zona norte de la Comunidad de Madrid podrán realizar los trámites de expedición y renovación del Documento Nacional de Identidad (DNI), el Pasaporte y el Número de Identidad de Extranjero (NIE).

“Esta inauguración es mucho más que abrir unas instalaciones administrativas: significa acercar servicios esenciales a miles de vecinos y facilitarles trámites cotidianos, mejorando de forma directa la atención que reciben. Esta iniciativa refleja nuestro firme compromiso con la mejora continua de los servicios públicos y la agilización de los trámites burocráticos”, ha explicado el alcalde Carlos Blázquez.

También ha señalado que, junto a la cesión del espacio, “el Ayuntamiento ha asumido el acondicionamiento integral del recinto, el mobiliario, los suministros y la implantación de estrictas medidas de seguridad para garantizar un servicio moderno y plenamente adaptado”.

Para finalizar, ha agradecido el trabajo constante y la dedicación de la primera teniente de Alcalde, Belén Colmenarejo, quien “ha seguido este proyecto durante años hasta hacerlo realidad para los vecinos, acercando estos trámites y evitando desplazamientos innecesarios a otras comisarías, en un servicio que hoy se presta en un edificio municipal moderno y accesible junto a la Estación de Cercanías”.

Para solicitar o renovar el DNI, el Pasaporte o el NIE es imprescindible pedir cita previa en la web www.citapreviadnic.es o llamando al 060.



EL ALCALDE EN TU PARQUE



El Ayuntamiento ha vuelto a poner en marcha la iniciativa ‘El Alcalde en tu parque’, con el objetivo de seguir fortaleciendo su compromiso con los vecinos e impulsar su participación activa en la gestión municipal y en la toma de decisiones para mejorar Colmenar Viejo.

“Seguimos acercando la labor del Equipo de Gobierno a cada rincón de Colmenar Viejo, y esta iniciativa nos permite conversar cara a cara con los vecinos, pasear juntos por nuestros parques y zonas verdes y escuchar de primera mano sus aportaciones. Queremos construir un municipio mejor entre todos, y para ello es fundamental estar lo más cerca posible de quienes lo viven día a día”, ha señalado el alcalde Carlos Blázquez.

Durante el mes de mayo se han celebrado tres encuentros en los parques de ‘El Olivar’, ‘Alto Eugenio’ y ‘El Mirador’, donde muchos vecinos se acercaron para comentar sus ideas, preocupaciones y propuestas para seguir mejorando el municipio.



Nuevo Parque de Bomberos

Nuevo Centro de Educación Concertada

Nuevo Centro Deportivo de Adelfillas

Nuevo CEIPSO

Plaza de Toros la Corredera

Nuevo Oficina Comarcal de Agentes Forestales

Centro Comercial el Mirador

Nuevo Centro de Mayores

Centro Comercial El Ventanal

Nuevo Centro de Salud

Centro Comercial el Portachuelo

Nuevo Instituto

Nuevo Centro Cultural

Basílica de La Asunción de Nuestra Señora

Estación de Cercanías

Nuevo Matadero

**UBICACIÓN
PROVISIONAL
FUTURAS
INFRAESTRUCTURAS**

FERIA DEL LIBRO



La **Feria del Libro 2026** se celebrará los 6 y 7 de junio en el Parque 'El Mirador', con la participación de las bibliotecas y librerías de Colmenar Viejo, y una agenda de actividades para grandes y pequeños que tendrán lugar en la carpa de la feria. El horario será de 11 a 20h.

El **sábado 6**, de 12 a 13h, **taller creativo de marcapáginas: 'Un marcapáginas, mil aventuras'**. De 17 a 20h, **taller de postales mágicas 'Un viaje de colores en cada postal'**. Además, vuelven a Colmenar Viejo las **cabinas literarias**, que estarán de 12 a 15h y de 17 a 20h.

A las 20h, turno para **Saltimbanqui**, el Festival de Teatro de Calle, con la obra de clown **'Les frikis'**, de la compañía Mundo Costrini. Una alocada y excéntrica pareja de comediantes nos traen un asombroso show lleno de disparatadas situaciones cómicas.

Y el **domingo 7**, pequeños y mayores podremos disfrutar de **cuentacuentos** en la carpa principal: a las 12h, **'Tierra. Cuentos musicados'**; a las 18h, el cuentacuentos infantil **'Cuentos bufonescos'**, y a las 19h, el cuentacuentos para adultos **'Arráncame la cabeza'**.

Junto a la carpa de las Bibliotecas Municipales y del Centro Cultural 'Picasso', estarán las de las librerías (El Mirador y De la Fuente Rivera), que aplicarán un 10% de descuento en la venta de libros. Por allí podrán pasarse los lectores para que su autor o autora favorito firmen un ejemplar de su libro.



FIESTA DE LA BICICLETA

7 DE JUNIO

MARCHA CICLOTURISTA

NO COMPETITIVA · DIFICULTAD: BAJA

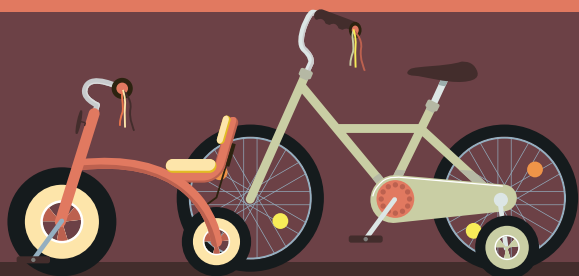
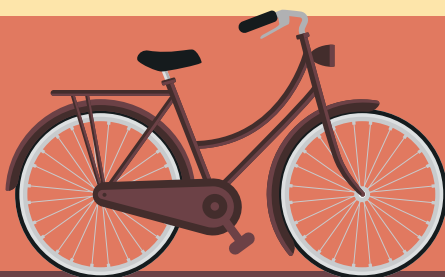


¡CASCO OBLIGATORIO!

SALIDA DESDE AV. DE LOS TOROS

**A LAS 10:00H
DISTANCIA: 12 KM**

LLEGADA EN EXPL. EL CERRILLO



**¡ADEMÁS, UN RECORRIDO INFANTIL DE 3KM
(PARA NIÑOS ENTRE 6 Y 8 AÑOS) A LAS 10:10H**

**Y UN CIRCUITO INFANTIL (PARA MENORES DE 6 AÑOS)
A LAS 11:30H EN EL PARQUE DEL CERRILLO!**

ESCANÉAME
PARA MÁS
INFORMACIÓN



ORGANIZA:
Colmenar Viejo

COLABORA:



GUÍA 'COLMENAR VIEJO INCLUYE'



El Ayuntamiento ha presentado la **guía 'Colmenar Viejo incluye'**, un documento digital que reúne todos los recursos disponibles para personas con discapacidad intelectual del municipio, y que ha sido elaborada por Envera, entidad social con casi 50 años de experiencia en el apoyo y atención a personas con discapacidad.

En el acto han participado el alcalde Carlos Blázquez Rodríguez; la directora general de Envera, Ainhoa Serrano Buces, y el concejal de Política Social, Jesús Fernández Fuillerat.

“A través de esta guía, las personas con discapacidad intelectual podrán acceder de forma sencilla a todos los recursos, servicios y prestaciones disponibles en Colmenar Viejo, mejorando así la atención y el apoyo que reciben ellas, sus familias y cuidadores y los profesionales de este ámbito”, ha explicado el concejal.

El Alcalde ha agradecido a Envera su colaboración para “dar un paso más en el apoyo a las personas con discapacidad intelectual y sus familias”. Ha subrayado que “el Gobierno Municipal mantiene un firme compromiso con su inclusión social y laboral”, y ha destacado que “esta nueva guía supone una herramienta que realmente les facilita la vida y les acompaña en su día a día”.

La guía ofrece de manera clara y estructurada todos los recursos municipales, autonómicos y estatales dirigidos a personas con discapacidad intelectual: trámites básicos, atención temprana, apoyos a cuidadores, educación, vivienda, empleo y otros servicios. Todo el contenido se presenta en un único documento digital, accesible e interactivo, adaptado y validado en lectura fácil para garantizar su comprensión, y que puede consultarse fácilmente con un solo clic.



12 de junio
**SUMMER
BREAK**

📍 RECINTO FERIAL

22:00-23:00h NACHO AGUILAR

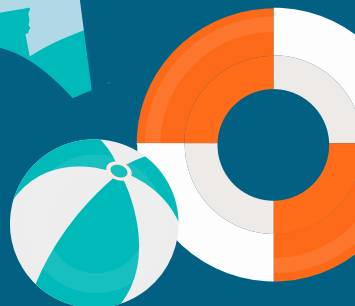
23:00-1:00h JOSE BG

1:00-3:00h PIKABBOY

3:00-5:00h DJ BLACK



 **Colmenar Viejo**



REGISTRO PARA EL COMERCIO MINORISTA DE PRODUCTOS ALIMENTICIOS

La Concejalía de Sanidad ha anunciado la creación del **Registro de Empresas de Comercio al por Menor de Productos Alimenticios de la Comunidad de Madrid**, destinado a reforzar la protección de la salud pública y los derechos de los consumidores mediante el control oficial de los establecimientos alimentarios.

En este registro deberán inscribirse todos los locales que manipulen o vendan alimentos, incluidos comercios físicos o por internet, obradores, almacenes, restauración comercial y colectiva (escuelas, hospitales, residencias, restaurantes, cafeterías, bares), empresas de máquinas expendedoras, venta ambulante y actividades realizadas en viviendas. En este último caso será necesaria una declaración responsable, complementada con controles sanitarios. Quedan excluidos los espacios donde se preparen alimentos de forma ocasional, como celebraciones religiosas, escolares, benéficas o municipales.

La inscripción se realizará mediante comunicación o declaración responsable (para viviendas), preferentemente por vía telemática en la Sede Electrónica de la Comunidad de Madrid. Las empresas ya registradas en el Registro de comercio al por menor de carne fresca serán inscritas de oficio. El resto de establecimientos disponen hasta el 28 de marzo de 2027 para completar el trámite.





PLAN DE AYUDAS PARA INNOVACIÓN Y NUEVAS TECNOLOGÍAS EN EL ÁMBITO EMPRESARIAL

La Junta de Gobierno del Ayuntamiento de Colmenar Viejo ha aprobado las bases de la convocatoria del **Plan de ayudas para el apoyo a la innovación y al uso de las nuevas tecnologías en el ámbito empresarial 2026**.

“Desde la Concejalía seguimos apostando por dinamizar el tejido empresarial local, convencidos de que la innovación y la tecnología son claves para su crecimiento. Con estas subvenciones queremos apoyar a emprendedores, autónomos y microempresas, facilitándoles el acceso a herramientas que les permitan adaptarse a los nuevos retos del mercado”, ha explicado Susana Jiménez Aibar, tercera teniente de alcalde y concejal de Desarrollo Empresarial, Economía y Empleo.

“Nuestro objetivo es impulsar la economía del municipio, generando empleo de calidad y consolidando nuestro municipio como un entorno favorable para proyectos innovadores. Valoramos el papel de nuestras empresas como motor de desarrollo y queremos que esta convocatoria sea una oportunidad real para transformar ideas en iniciativas sostenibles y con impacto”.

El importe destinado a esta línea de ayudas es de 200.000 euros, y se subvencionará el 50% de los gastos en innovación tecnológica y uso de nuevas tecnologías presentados. Cada solicitante recibirá una ayuda máxima de 2.000 euros sobre un gasto máximo de 4.000 euros, repartidos entre los conceptos subvencionables, que deberán haber sido facturados y pagados entre el 1 de enero de 2025 y la fecha de publicación de la subvención.

Una vez publicado este plan en el Boletín Oficial de la Comunidad de Madrid, el plazo para solicitar estas ayudas estará abierto durante 30 días hábiles.

PISCINA MUNICIPAL DE VERANO



El Ayuntamiento de Colmenar Viejo ha anunciado que la **Piscina Municipal de Verano**, ubicada en la Avenida de los Remedios, abrirá **del 12 de junio al 12 de septiembre**.

El horario, de lunes a domingo, será hasta el 31 de julio de 11:30 a 21:30h; del 1 al 15 de agosto de 11:30 a 21:00h, y desde el 16 de agosto de 11:30 a 20:30h.

Con la finalidad de facilitar el proceso de compra y evitar colas a la entrada de las instalaciones, las entradas se podrán comprar online desde un banner habilitado desde las 10:00h del 12 de junio en la página web del Ayuntamiento.

Un 70% de las entradas estará disponible online, reservándose el 30% restante para venta de pases en taquilla y el acceso con abono de temporada o bono de baños. La venta de entradas online se cerrará a las 10:00h de cada día.

El servicio de **Bibliopiscina** permitirá a los usuarios de las instalaciones disfrutar durante la jornada de préstamo de libros y talleres de animación a la lectura.

Días laborables	
Adultos	Niños
2,50 €	1€

Sábados y festivos	
Adultos	Niños
3,50 €	2€

Bono de 10 baños	
Adultos	Niños
18 €	8€

Abono de temporada	
Adultos	Niños
60 €	15€

Se consideran adultas las personas que tengan cumplidos los 16 años.

Descuento del 50% para mayores de 65 años; 30% para familias numerosas y monoparentales, y 10% para usuarios en posesión del Carné de Deporte Municipal.

Tarifa cero para usuarios con diversidad funcional igual o superior al 33%.

PISCINA DE VERANO

Avenida de Los Remedios · Del 12/6 al 12/9

HORARIO

Del 12 de jun. al 31 de jul.
De 11:30 a 21:30h

Del 1 al 15 de ago.
De 11:30 a 21:00h

Del 16 de ago. al 12 de sept.
De 11:30 a 20:30h



Colmenar Viejo



CAMPUS DEPORTIVOS DE VERANO

La Concejalía de Deportes ha presentado los **campus y cursos intensivos deportivos para los meses de verano organizados por los diferentes clubes del municipio**. La oferta incluye diferentes opciones de conciliación y servicios de desayuno o comedor, que se suman a los campamentos municipales previstos para este verano.

“La programación deportiva de este verano vuelve a estar pensada para ayudar a las familias a conciliar durante las vacaciones escolares y, al mismo tiempo, ofrecer a los niños y jóvenes de Colmenar Viejo un espacio donde disfrutar, aprender y mantenerse activos. Queremos que vivan un verano lleno de deporte, convivencia y diversión, con propuestas que abarcan desde atletismo o fútbol hasta gimnasia rítmica, artes marciales, tenis y muchas otras disciplinas, siempre en un entorno seguro y saludable y en las instalaciones deportivas del municipio”, explica Fabiola Cebrián Pérez, concejal de Deportes.

Este verano, los niños y jóvenes colmenareños podrán disfrutar de las siguientes actividades deportivas:

- Club de Atletismo Colmenar Viejo
- Club Deportivo Elemental Judo EFN de Colmenar Viejo
- Club Balonmano Colmenar Viejo - BACОВI
- Club Deportivo Gimnástico Colmenar Viejo
- Agrupación Deportiva Tenis Colmenar Viejo
- Agrupación Deportiva Colmenar Viejo
- Club Rítmica Kairos Colmenar Viejo
- Campus Deportivo Mistral Samaranch
- BeOne Colmenar - Piscina Cubierta Municipal ‘Santa Teresa’
- Club Deportivo ProTenis Colmenar
- Club Deportivo Bushido Colmenar
- Wutan Colmenar



X. MEMORIAL ANTONIO ALBACETE

Recinto Ferial Las Huertas
Colmenar Viejo

13 de Junio 2026 – De 10:00 a 20:00h

Vehículos y motocicletas clásicas.

Zona para vehículos MINI

Vehículos de competición.

Circuito RadioControl y exhibición.

Sorteo de productos y Stands.

Exposición de cuadros de automovilismo.

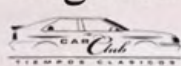
Música en directo.

Actualizado:

13 de Junio - Recinto Ferial Las Huertas



Organiza:



Entrada gratuita

Colaboran:



LA FIESTA DE LA MAYA



*¡Para La Maya, para La Maya,
que es bonita y galana!*





UNA RED UNIFICADA DE VOLUNTARIOS PARA MULTIPLICAR EL IMPACTO SOCIAL EN EL MUNICIPIO

La Concejalía de Política Social y el Punto de Información al Voluntariado (PIV) organizaron una **mesa de trabajo estratégica para unir fuerzas y multiplicar el impacto social en el municipio**. La idea es implementar nuevas fórmulas de trabajo y actualizar el modelo de servicio para adaptarlo a los nuevos tiempos y necesidades.

Bajo el lema ‘Dejar de ser Islas para ser Red’, en el encuentro se han reunido con entidades de referencia en Colmenar Viejo: Cruz Roja, ASPRODICO, Envera, Amigos del Pueblo Saharaui, Manos Unidas, Cáritas y ColmeTea.

La reunión, según el concejal de Política Social, Jesús Fernández Fuillerat, “ha servido para identificar, mediante unas dinámicas participativas, las fortalezas y los retos del sector. La conclusión ha sido unánime: la necesidad de coordinar recursos y proyectos para que el voluntariado sea más ágil, visible y eficaz”.

TORNEO INTERNACIONAL DE FÚTBOL BASE



El Torneo Internacional de Fútbol Base **Madrid North Cup** reunió del 1 al 3 de mayo a más de 70 equipos en Colmenar Viejo y Tres Cantos, donde se disputaron más de 230 partidos en tres categorías. Participaron algunas de las canteras más destacadas del panorama nacional e internacional, entre ellas Real Madrid, Atlético, Barcelona, Español, Betis, Sevilla, Valencia, Celta, además de clubes como Milán, PSG, Oporto o Dallas, junto a la AD Colmenar Viejo.

La sede colmenareña acogió la categoría Alevín 2015 de Fútbol-7, con partidos disputados en el Campo Municipal Alberto Ruiz y el CDM Lorenzo Rico. La cita, cada vez más consolidada en el calendario del fútbol formativo, dejó tres días de competición intensa y un gran ambiente deportivo.

ORGULLO



28 *de*
JUNIO



Colmenar Viejo

Representación Corporación Municipal



12 concejales



5 concejales



3 concejales



3 concejales



2 concejales



SEGUIMOS IMPULSANDO EL PRESENTE Y FUTURO DE COLMENAR VIEJO

Tres años después de ganar las elecciones y convertirnos en la fuerza política preferida por la mayoría de los colmenareños, seguimos demostrando con hechos nuestro compromiso con el presente y el futuro de Colmenar Viejo. Trabajamos en el corto, medio y largo plazo para consolidar una ciudad referente en la Comunidad de Madrid.

Ya son una realidad inversiones históricas como la remodelación integral del entorno de la Basílica, el monumento más emblemático de nuestro municipio, o la modernización del polígono de La Mina. En el medio plazo avanzamos con proyectos estratégicos como el nuevo matadero comarcal en el polígono Sur o la ciudad deportiva y el futuro colegio público en el barrio de Adelfillas. Y pensando en los próximos años, hemos firmado un convenio histórico con la Comunidad de Madrid para impulsar infraestructuras esenciales para nuestros vecinos: un nuevo centro de salud, un instituto, una residencia de mayores y un parque de bomberos que reforzarán los servicios y mejorarán la calidad de vida en Colmenar Viejo.



EL PSOE APOYA LAS REIVINDICACIONES DE EDUCACIÓN INFANTIL

La posición del PSOE es clara: compartimos las reivindicaciones del sector de educación infantil de 0 a 3 años. Apoyamos la mejora salarial, la reducción de ratios, la implantación de la pareja educativa, el refuerzo de la atención temprana y la ampliación de plazas públicas. Son demandas razonables que afectan a la calidad del servicio, a las familias y a los niños y las niñas.

En la manifestación del 8 de mayo, en la plaza del Ayuntamiento, promovida por las escuelas infantiles del municipio, el PSOE apoyó sus demandas y quedamos emplazados a una reunión para escuchar sus planteamientos sobre la gestión directa de las escuelas.

Respetando los tiempos de los representantes de las escuelas para elaborar la propuesta y trasladarla al Ayuntamiento, constatamos que en la Comisión Informativa de mayo se presenta una moción de Ganemos que repite estas propuestas sin esperar a la reunión prevista, decisión interesada que no compartimos.



VOX
Colmenar Viejo

PRIORIDAD NACIONAL PARA PROTEGER A COLMENAR VIEJO

VOX defiende la iniciativa de 'Prioridad Nacional' para abrir un debate sobre el modelo de bienestar y la sostenibilidad de los servicios públicos.

Consideramos que las ayudas públicas deben llegar en primer lugar a quienes han contribuido durante años al sostenimiento de España con su trabajo y sus impuestos.

En un contexto marcado por el aumento del coste de vida y la presión sobre los recursos públicos, VOX apuesta por priorizar a las familias, los jóvenes y los mayores españoles que atraviesan dificultades económicas.

Nuestra propuesta también refuerza criterios como el arraigo, la cotización y la vinculación con España para acceder a determinadas ayudas y prestaciones sociales. Asimismo, defiende priorizar el acceso a la vivienda pública para quienes acrediten una relación estable y duradera con nuestro país.

En VOX sostenemos que esta medida busca reforzar la cohesión social y proteger el bienestar de los españoles sin excluir a quienes demuestran integración, respeto y compromiso.



G
COLMENAR

PROPUESTAS DE GANEMOS COLMENAR POR LA EDUCACIÓN

Ganemos Colmenar sigue trabajando en defensa de la Educación Pública.

Los centros educativos municipales no están adaptados al aumento de temperaturas que trae consigo el cambio climático. Actualmente hay épocas en periodo lectivo con temperaturas demasiado elevadas. Ganemos Colmenar vuelve a plantear la necesidad de climatizar las aulas de los centros educativos municipales para garantizar una temperatura adecuada para alumnado y profesorado. Además, es imprescindible que los patios de los centros educativos tengan suficientes espacios de sombra.

El 7 de abril comenzó una huelga indefinida de las profesionales de las Escuelas Infantiles, reclamando mejoras laborales y salariales para poder atender mejor al alumnado de la etapa de 0 a 3 años. Ganemos se suma a estas reivindicaciones y presenta una moción para que el Ayuntamiento también las apoye.

Y ante la cesión gratuita de una parcela municipal de 21.600 m² para un colegio privado, Ganemos Colmenar sigue reclamando ¡El suelo público, para la Escuela Pública!



Más Madrid
Colmenar Viejo

CRECIMIENTO POBLACIONAL Y DÉFICIT EDUCATIVO

El rápido crecimiento demográfico en Colmenar Viejo está dejando al municipio sin plazas suficientes en los centros públicos. La población se ha triplicado desde 1992, alcanzando los 62.000 habitantes, mientras que los tres institutos públicos siguen siendo los mismos.

Este curso, los institutos ofertan 450 plazas para 493 alumnos de 6° de Primaria en colegios públicos. A ellos se suman las solicitudes de colegios privados-concertados y familias de nueva llegada, lo que deja a decenas de estudiantes sin plaza garantizada. Para absorber la demanda se habilitan aulas improvisadas, se pierden espacios comunes y se masifican las clases.

La situación se repite en escuelas infantiles y colegios de Primaria. Denunciamos la falta de planificación estructural y reclamamos un cuarto instituto y la ampliación de la oferta de FP pública.

La Comunidad de Madrid ha anunciado un nuevo CEIP de 925 plazas en Las Adelfillas y un IES en La Estación para los próximos años. Sin embargo, insistimos en que las obras llegan tarde frente al ritmo de crecimiento del municipio.

Agenda Junio

INSCRIPCIONES

DEPORTES

CARRERA NOCTURNA

18 de julio, a las 20:00h . Organiza: Edym
Salida y llegada: alrededores de la Plaza de Toros
Inscripciones en <https://www.carreranocturnacolmenarviejo.es/>



LUNES

BIBLIOTECAS

EXPOSICIÓN

'Literatura norteamericana'
Durante todo el mes de junio
Bibliotecas Miguel de Cervantes y Pablo Ruiz Picasso. Sala de Adultos

EXPOSICIÓN

'Las bibliotecarias recomiendan: libros para... ¿nada?'
Durante todo el mes de junio
Bibliotecas Miguel de Cervantes y Mario Vargas Llosa. Sala Infantil

TURISMO

FERIA DEL MARISCO

Hasta el 14 de junio
Explanada de la Plaza de Toros



VIERNES

BIBLIOTECAS

TALLER DE LECTURA DRAMATIZADA PARA ADULTOS

De 11:30 a 13:00h
Biblioteca Miguel de Cervantes

TALLER DE ILUSTRACIÓN

'Manga y cómic: inventa una historia'
Para niños de 6 a 12 años
De 17:30 a 19:00h
Biblioteca Mario Vargas Llosa



TALLER DE LECTURA DRAMATIZADA PARA JÓVENES

De 17:30 a 19:00h. Biblioteca Miguel de Cervantes

TALLER DE LECTURA DRAMATIZADA PARA ADULTOS

De 19:00 a 20:30h . Biblioteca Miguel de Cervantes

CULTURA

CENTRO CULTURAL PICASSO

Sala Picasso y Vestíbulo: 'Entornos'
Alumnos de las actividades artísticas del Centro Cultural Pablo Neruda
Obras de pintura al óleo, pintura creativa, acuarela, cerámica, restauración de muebles, manualidades y resina epoxi
Hasta el 29 de junio



DEPORTES

TORNEO DE VERANO PROTENIS COLMENAR VIEJO

Del 5 al 20 de junio
Organiza: Club ProTennis Colmenar Viejo
Inscripciones:
protenis@proteniscolmenar.com
CDM Juan Antonio Samaranch

COLMENAR
Colmenar Viejo



MEDIO AMBIENTE

JORNADAS DE MEDIO AMBIENTE

'Cuentos laneros y taller de lana'
A las 18:00h
Ubicación pendiente de confirmar

SÁBADO

6

CULTURA

FERIA DEL LIBRO

De 11:00 a 20:00h. Parque El Mirador

DEPORTES

EVENTO SOLIDARIO: IV OPEN DAY MADRID

Organizan: Mistral Samaranch y Fundación UAPO
Desde las 09:00h
CDM Juan Antonio Samaranch

PARAOLIMPIADAS ASPRODICO

Organiza: Asprodicto
Colabora: EFA Valdemilanos
De 10:00 a 13:00h.
Frontón La Magdalena

EXHIBICIÓN DE GIMNASIA RÍTMICA

Organiza: Club Kairos
Participan: equipos invitados por el club
De 16:00 a 20:00h.
Pabellón A CDM Lorenzo Rico

LA CASA DE LA JUVENTUD

SALTIMBANQUI

'Les frikis', por la compañía Mundo Costrini
Clown. Para todos los públicos
A las 20:00h. Parque El Mirador



Colmenar Viejo | 23

MASTERCLASS Y PASEO FOTOGRÁFICO

'Street Photography'

Masterclass impartida por el profesor de fotografía Luis Martínez Conde, de The Core School, y paseo fotográfico para practicar los conceptos aprendidos. Trae tu cámara o teléfono móvil

A las 17:30h

Inscripciones en el QR del cartel



COPE unie* Universidad

**EXPOSICIÓN FOTOGRÁFICA
PAISAJE URBANO**
ALUMNOS THE CORE SCHOOL

Hasta el 6 de junio en la Sala de Exposiciones de la Casa de la Juventud de Colmenar Viejo

ACTIVIDAD: MASTER CLASS Y PASEO FOTOGRÁFICO CON LUIS MARTÍNEZ CONDE
6 DE JUNIO A LAS 17:30H (TRAER TU CÁMARA, TELÉFONO MÓVIL O Llévate un GUITEKAT)

INSCRIPCIONES 

Colmenar Viejo

DOMINGO

CULTURA

FERIA DEL LIBRO

De 11:00 a 20:00h. Parque El Mirador



DEPORTES

EVENTO SOLIDARIO: IV OPEN DAY MADRID

Organizan: Mistral Samaranch y Fundación UAPO
Desde las 09:30h. CDM Juan Antonio Samaranch



UAPO MADRID 

IV OPEN DAY
EVENTO SOLIDARIO

6 y 7 DE JUNIO

CIUDAD DEPORTIVA MUNICIPAL JUAN ANTONIO SAMARANCH
Av. de José Pablos, 18
COLMENAR VIEJO (MADRID)

SÁBADO 6 DE JUNIO

09:00 - 10:00 Yoga
09:30 - 11:30 Torneo Pádel 1
10:00 - 11:30 Máster Cielo
10:00 - 11:30 Ruta Marcha Náutica
12:00 - 14:00 Torneo Pádel 2
12:00 - 13:30 Máster Zumba
A partir de las 14:00 Poesía

(Merienda solidaria, buffet UAPO, concierto y más)

DOMINGO 7 DE JUNIO

9:30 - 15:00 Torneo de Golf

INSCRIPCIONES EN RECEPCIÓN DE MISTRAL SAMARANCH

Inscripciones en YouEvent.es



Si no puedes asistir, colabora con:

FILA CERO
ESTI 2100 2175 7302 0085 3409
Concepto: Donación Open Day

FIESTA DE LA BICICLETA

Desde las 10:00h. Entorno de Parque de El Cerrillo
Inscripciones e información en <https://youevent.es>

MIÉRCOLES

BIBLIOTECAS

**TALLER DE ESCRITURA CREATIVA
PARA ADULTOS**

De 18:00 a 20:00h

Biblioteca Miguel de Cervantes

VIERNES

BIBLIOTECAS

**TALLER DE LECTURA DRAMATIZADA
PARA ADULTOS**

De 11:30 a 13:00h

Biblioteca Miguel de Cervantes

TALLER DE ILUSTRACIÓN

'Manga y cómic: inventa una historia'
Para niños de 6 a 12 años
De 17:30 a 19:00h
Biblioteca Miguel de Cervantes

TALLER DE LECTURA DRAMATIZADA PARA JÓVENES

Representación de 'La Odisea'
De 17:00 a 18:30h
Biblioteca Miguel de Cervantes

TALLER DE LECTURA DRAMATIZADA PARA ADULTOS

De 19:00 a 20:30h
Biblioteca Miguel de Cervantes

DEPORTES

EXHIBICIÓN DE PATINAJE

Organiza: Club de Patinaje Colmenar Viejo
Participan: alumnos/as de la escuela
De 19:30 a 21:30h
Frontón La Magdalena

EXHIBICIÓN DE GIMNASIA RÍTMICA

Organiza: Club Gimnástico Colmenar Viejo
Participan: alumnos/as de la escuela
De 17:00 a 20:00 h
Pabellón A CDM Lorenzo Rico

FESTEJOS

SUMMER BREAK

Fiesta joven por el fin de los exámenes y el inicio de las vacaciones de verano
De 21:00 a 05:00
Recinto Ferial Las Huertas



SÁBADO

13

CULTURA

CONCIERTO

'Boleros', por la Coral El Canto, dirigida por Fernando Cobo, y con acompañamiento de piano, guitarra, violonchelo y percusión
A las 19:00h
Entrada gratuita hasta completa aforo
Centro Cultural Pablo Neruda

BOLEROS
con acompañamiento de piano,
guitarra, violonchelo y percusión
Coral El Canto
Director Fernando Cobo
13 de Junio de 2026
19 horas
Centro Cultural Pablo Neruda
Entrada gratuita hasta completar aforo
Colmenar Viejo ARS ANTIQUA LÓPEZ COLMENARES

DEPORTES

TIEMPOS CLÁSICOS

X Memorial Antonio Albacete
Exposición de vehículos de competición, clásicos, multimarca y motocicletas, circuito de radiocontrol, firma de autógrafos, exposiciones, sorteos, música en directo y mucho más...
De 10:00 a 20:00h . Recinto Ferial Las Huertas



FÚTBOL

Fin de curso de la Escuela de Fútbol
Organiza: AD Colmenar Viejo. De 10:00 a 14:00h
Campo de Fútbol Alberto Ruíz

ZUMBA SOLIDARIA

Masterclass solidaria de zumba, a beneficio de ColmeTea y Asociación Pablo Ugarte
De 11:00 a 13:00h
Centro Deportivo La Magdalena

ORGANIZA **ZUMBA SOLIDARIA** COLABORA
Aviva Colmenar Viejo
INSCRIBETE
SÁBADO 13 DE JUNIO 11:00 H a 13:00 h
CENTRO DEPORTIVO LA MAGDALENA (COLMENAR VIEJO)
A beneficio de: COLMETEA ASOCIACIÓN PABLO UGARTE
Patrocina: UNICAJA, MARSAR, IDEAL, CDM COLMENAR VIEJO
Baila, disfruta... y cambia vidas

BALONCESTO

Fin de curso de la Escuela de Baloncesto
Organiza: CB Colmenar Viejo
Por la mañana
CDM Juan Antonio Samaranch

TURISMO

MERCADO ARTESANAL

Organiza: Asarco
De 11:00 a 21:00h
Parque El Mirador

DOMINGO

DEPORTES

EXHIBICIÓN DE JUDO

Organiza: Club de Judo Colmenar Viejo
Participan: alumnos/as de la escuela
De 10:00 a 14:00h
Pabellón A CDM Lorenzo Rico

ECONOMÍA

RASTRILLO VECINAL

Intercambio y venta de objetos usados entre particulares
De 10:00 a 14:00h
Aparcamiento del Parque El Vivero



MIÉRCOLES

BIBLIOTECAS

TALLER DE ESCRITURA CREATIVA PARA ADULTOS

De 18:00 a 20:00h
Biblioteca Miguel de Cervantes

VIERNES

BIBLIOTECAS

TALLER DE LECTURA DRAMATIZADA PARA ADULTOS

Representación de 'Eloísa está debajo de un almendro'
De 12:00 a 13:30h
Biblioteca Miguel de Cervantes

TALLER DE LECTURA DRAMATIZADA PARA ADULTOS

Representación de 'Tres sombreros de copa'
De 19:00 a 20:30h
Biblioteca Miguel de Cervantes



MEDIO AMBIENTE

LAS NOCHES DE LA DEHESA

Actividad para aprender a identificar los cuerpos celestes y la fauna nocturna
A las 22:00 y a las 23:00h. La Dehesa de Navalvillar



SÁBADO 20

DEPORTES

FÚTBOL SALA

Fin de curso de la Escuela de Fútbol Sala
Organiza: Club Escuela de Fútbol Sala Colmenar Viejo
Desde las 10:00h. Pabellón A CDM Lorenzo Rico

FÚTBOL

Fin de curso de la Escuela de Fútbol
Organiza: Club Siete Picos Colmenar Viejo
De 18:00 a 21:00h. CDM Juan Antonio Samaranch

MEDIO AMBIENTE

LAS NOCHES DE LA DEHESA

Actividad para aprender a identificar los cuerpos celestes y la fauna nocturna
A las 22:00 y a las 23:00h. La Dehesa de Navalvillar

VIERNES 26

BIBLIOTECAS

TALLER DE ILUSTRACIÓN

'Manga y cómic: inventa una historia'
Para niños de 6 a 12 años
De 11:30 a 13:00h. Biblioteca Miguel de Cervantes

TALLER DE ILUSTRACIÓN

'Manga y cómic: inventa una historia'
Para niños de 6 a 12 años. De 17:30 a 19:00h
Biblioteca Mario Vargas Llosa

MEDIO AMBIENTE

LOS SUSURROS DE LA DEHESA

Paseo a la luz de la luna
Desde las 21:00h. La Dehesa de Navalvillar

SÁBADO 27

DEPORTES

BOXEO

Velado de boxeo
Organizan: Federación Madrileña de Boxeo y Club de Boxeo Tornado Ramos
A las 20:00h. Plaza de Toros



LUNES 29

BIBLIOTECAS

CLUB DE LECTURA

Actividad para adultos: puesta en común de lecturas literarias
De 12:30 a 14:00h: 'La nieta', de Bernhard Schlink
De 16:30 a 18:00h: 'Cometas en el cielo', de Khaled Hosseini
De 18:00 a 19:30h: 'El desván', de Gualong Cao
Biblioteca Miguel de Cervantes

MARTES 30

BIBLIOTECAS

CLUB DE LECTURA

Actividad para adultos: puesta en común de lecturas literarias
De 18:00 a 19:30h: 'La Antártida del amor', de Sara Stridberg
Biblioteca Miguel de Cervantes



ENTORNOS

EXPOSICIÓN COLECTIVA

Grupo de artistas del CC Pablo Neruda



CENTRO CULTURAL
PICASSO

Del 5 al 29 de junio

• INAUGURACIÓN: 5 DE JUNIO A LAS 19:00H •

Directorio telefónico

Ayuntamiento

Plaza del Pueblo, 1
91 845 00 53

Edificio Municipal La Estación

C/ Carlos Aragón Cancela, 5
91 138 00 95

Auditorio Municipal

C/ Molino de Viento, s/n
91 846 70 00
auditorio@colmenarviejo.com

Biblioteca Infantil

Mario Vargas Llosa
Plaza Eulogio Carrasco
91 846 78 79

Biblioteca Miguel de Cervantes

C/ Corazón de María, s/n
91 846 73 85
biblioteca@colmenarviejo.com

Biblioteca Pablo Ruiz Picasso

C/ Iglesia, 12
91 846 24 38

Campo de Fútbol Municipal

Alberto Ruiz
C/ Tomillo, s/n

La Casa de la Juventud

Ctra. de Hoyo de Manzanares, 16
91 846 13 70
cij@colmenarviejo.com

Casa Museo de la Villa

y Oficina de Turismo

Plaza del Maestro Almeida, 1
91 845 31 36
turismo@colmenarviejo.com

Cementerio Municipal-Tanatorio

Camino de Santa Ana, s/n
913 829 500

Cementerio Parroquial

C/ del Socorro
91 845 72 70

Centro Cultural Neruda

C/ Huerta del Convento, 1
91 299 32 68 / 605 625 956
info@centroculturalpabloneruda.com

Centro Cultural Picasso

C/ Iglesia, 12
91 845 60 78
casacultura@colmenarviejo.com

Centro de Mayores Paraguay

C/ Paraguay, s/n
91 846 71 80
animacion.mayores@colmenarviejo.com

Centro de Mayores Retama

C/ Retama, 12
91 021 16 66

Centro de Tratamiento

de Adicciones (CTA)
Ctra. Hoyo de Manzanares, 20
91 846 16 95 / 91 846 12 10
drogodependencias@colmenarviejo.com

Centro PAEM

C/ Muralla, 1
91 845 63 06
paem@colmenarviejo.com

Centro Social El Vivero

Avda. Remedios, 22
Telf. 626 30 41 49

Ciudad Deportiva Municipal

Juan Antonio Samaranch
Av. Juan Pablo II, 13
91 138 14 36

Complejo Deportivo Municipal Lorenzo Rico

C/ Huertas, 55
91 845 98 46
Guardas Rurales
C/ Buenos Aires, 1
91 845 33 61 - 092

Oficina Municipal de Información

al Consumidor (OMIC)
Oficinas de la Policía Local
C/ Buenos Aires, 1
91 845 00 53 (ext. 410)
consumo@colmenarviejo.com

Piscina Cubierta Municipal

Santa Teresa
C/ Salvadiós, 9
91 845 36 40

Piscina Municipal de Verano

Avda. de los Remedios, s/n
635 025 764

Pistas de Tenis y Pádel

Fernando Colmenarejo Berrocal

Av. de los Remedios, s/n
630 520 548
Policía Municipal
C/ Buenos Aires, 1
91 845 33 61 / 092
policia@colmenarviejo.com

Polideportivo Municipal La Magdalena

C/ Magdalena, 51
630 631 539

Policía Local

C/ Buenos Aires, 1
092 / 918453361 / 918473338
policia@colmenarviejo.com

Polideportivo Municipal Martín

Colmenarejo

Av. de los Remedios, s/n
630 631 543

Protección Civil

C/ Buenos Aires, 1
91 846 40 57
proteccioncivil@colmenarviejo.com

Punto Limpio

Ctra. Colmenar-San Agustín, Km. 2,400
91 845 60 10

Punto Municipal de Violencia de Género

C/ Isla del Rey, 3
91 846 73 59
puntomunicipal@colmenarviejo.com

Servicio de Recogida

de Basuras y Limpieza

C/ Iglesia, 4
91 845 72 15 / 900 70 11 00

Servicio Psicopedagógico Municipal

Plaza Eulogio Carrasco, 1
91 845 47 56
psicopedagogico@colmenarviejo.com

Farmacias de guardia

01/06/2026

PZ DEL PUEBLO, 9
918452861

02/06/2026

C/ CARRETAS, 42
(ESQ. C/ SOGUEROS, 3)
918450211

03/06/2026

C/ ATAZAR, 2
918452718

04/06/2026

C/ MARQUÉS DE SANTILLANA, 16
918451460

05/06/2026

CR HOYO DE MANZANARES, 11
918450347

06/06/2026

C/ ZURBARÁN, 6 LC 4
VISTA NEVADA
918451803

07/06/2026

C/ MIGUEL DE CERVANTES, 3 Y 5
918458323

08/06/2026

C/ LUIS VICENTE FDEZ. SALCEDO, 6
918457361

09/06/2026

C/ CORAZÓN DE MARÍA, 8
918467340

10/06/2026

C/ RÍO DUERO, 19
918467067

11/06/2026

C/ BLASCOMILLÁN, 39
918463876

12/06/2026

C/ TEJERA, 2
CC VENTANAL DE LA SIERRA LC 1
918486436

13/06/2026

AV LA LIBERTAD, 24
918473099

14/06/2026

C/ ANDRÉS SÁNCHEZ PASTOR, 25
(ESQ. C/ CAÑADA LANCHA)
918464740

15/06/2026

C/ LA MOSQUILONA, 80
918464491

16/06/2026

PZ DEL PUEBLO, 9
918452861

17/06/2026

C/ CARRETAS, 42
(ESQ. C/ SOGUEROS, 3)
918450211

18/06/2026

C/ ATAZAR, 2
918452718

19/06/2026

C/ MARQUÉS DE SANTILLANA, 16
918451460

20/06/2026

CR HOYO DE MANZANARES, 11
918450347

21/06/2026

C/ ZURBARÁN, 6 LC 4
VISTA NEVADA
918451803

22/06/2026

C/ MIGUEL DE CERVANTES, 3 Y 5
918458323

23/06/2026

C/ LUIS VICENTE FDEZ. SALCEDO, 6
918457361

24/06/2026

C/ CORAZÓN DE MARÍA, 8
918467340

25/06/2026

C/ RÍO DUERO, 19
918467067

26/06/2026

C/ BLASCOMILLÁN, 39
918463876

27/06/2026

C/ TEJERA, 2
CC VENTANAL DE LA SIERRA LC 1
918486436

28/06/2026

AV LA LIBERTAD, 24
918473099

29/06/2026

C/ ANDRÉS SÁNCHEZ PASTOR, 25
(ESQ. C/ CAÑADA LANCHA)
918464740

30/06/2026

C/ LA MOSQUILONA, 80
918464491

AUTOBUSES

L1 EST. COLMENAR - LAS ADELFILLAS

SALIDAS DE ESTACION DE RENFE

Lunes a viernes laborables

5:35	5:50	6:10	6:30	6:50	7:10	7:30
7:50	8:10	8:30	8:50	9:10	9:30	10:00
10:30	11:00	11:30	12:00	12:30	13:00	13:30
14:00	14:30	14:50	15:10	15:30	15:50	16:10
16:30	16:50	17:10	17:30	17:50	18:10	18:30
18:50	19:10	19:40	20:10	20:40	21:10	21:40
22:10	22:40	23:10	23:40			

Sábados, domingos y festivos

7:45	8:45	9:45	10:45	11:15	11:45	12:15
12:45	13:15	13:45	14:45	15:45	16:45	17:15
17:45	18:15	18:45	19:15	19:45	20:15	20:45
21:45	22:45	00:00				

SALIDAS DE LAS ADELFILLAS

Lunes a viernes laborables

5:05	5:20	5:40	6:00	6:20	6:40	7:00
7:20	7:40	8:00	8:20	8:40	9:00	9:20
9:40	10:00	10:30	11:00	11:30	12:00	12:30
13:00	13:30	14:00	14:20	14:40	15:00	15:20
15:40	16:00	16:20	16:40	17:00	17:20	17:40
18:00	18:20	18:40	19:10	19:40	20:10	20:40
21:10	21:40	22:10	22:40	23:10		

Sábados, domingos y festivos

8:15	9:15	10:15	11:15	11:45	12:15	12:45
13:15	13:45	14:15	15:15	16:15	17:15	17:45
18:15	18:45	19:15	19:45	20:15	21:15	22:15
23:15						

L2 EST. COLMENAR - AV. REMEDIOS

SALIDAS DE ESTACION DE RENFE

Lunes a viernes laborables

5:35	5:50	6:10	6:30*	6:50	7:10	7:30
7:50	8:10	8:30	8:50	9:10	9:30	9:50
10:15	10:45	11:15	11:45	12:15	12:45	13:15
13:45	14:15	14:50	15:10	15:30	15:50	16:10
16:30	16:50	17:10	17:30	17:50	18:10	18:30
18:50	19:10	19:30	20:00	20:30	21:00	21:30
22:00	22:30	23:00	23:30	00:00		

* Hasta FAMET

Sábados, domingos y festivos

7:15	8:15	9:15	10:15	10:45	11:15	11:45
12:15	12:45	13:15	14:15	15:15	16:15	17:15
17:45	18:15	18:45	19:15	19:45	20:15	21:15
22:15	23:15	00:05				

SALIDAS DE AV. REMEDIOS

Lunes a viernes laborables

5:05	5:20	5:40	6:00	6:20	6:40	7:00
7:20*	7:40	8:00	8:20	8:40	9:00	9:20
9:45	10:15	10:45	11:15	11:45	12:15	12:45
13:15	13:45	14:05*	14:10	14:40	15:00	15:10*
15:40	16:00	16:20	16:40	17:00	17:20	17:40
18:00	18:20	18:40	19:00	19:30	20:00	20:30
21:00	21:30	22:00	22:30	23:00	23:30	

* Desde FAMET

Sábados, domingos y festivos

7:45	8:45	9:45	10:45	11:15	11:45	12:15
12:45	13:15	13:45	14:45	15:45	16:45	17:45
18:15	18:45	19:15	19:45	20:15	20:45	21:45
22:45	23:45					

610 COLMENAR VIEJO - HOYO DE MANZANARES - TORRELODONES

SALIDAS DE COLMENAR (Plaza de los Músicos)

Lunes a viernes laborables

7:05	8:45	11:05	13:00	13:50	15:20	17:00
19:20	21:05					

Sábados, domingos y festivos sin servicio

SALIDAS DE TORRELODONES (Calle de los Huertos)

Lunes a viernes laborables

6:15	7:55	10:10	12:05	13:00	14:30	16:10
17:50	20:15					

Sábados, domingos y festivos sin servicio

720 COLMENAR VIEJO-COLLADO VILLALBA

Colmenar Viejo (FFCC) – Collado Villalba

Lunes a viernes laborables

Horarios paso aproximado

Colmenar

5:10*	6:00*	7:05**	7:45	8:40**	8:50	10:30**
10:55	12:00	12:30**	14:10	14:30**	15:35	16:20**
17:20	18:25**	18:45	20:30	21:55		

Collado Villalba - Colmenar Viejo (FFCC)

Lunes a viernes laborables // Salida

Villalba

6:10	7:15	7:50**	9:20	9:30**	10:25	11:30**
12:30	13:30**	14:00	15:30**	15:45	17:10	17:25**
18:55	19:25**	20:20	22:05	23:30		

Sábados, domingos y festivos

Colmenar Viejo (FFCC) – Collado Villalba

Horarios paso aproximado

Colmenar

8:30	11:40	14:50	18:00	21:10		
------	-------	-------	-------	-------	--	--

Collado Villalba – Colmenar Viejo (FFCC)

Horarios paso aproximado

Villalba

10:05	13:15	16:25	19:35	22:45		
-------	-------	-------	-------	-------	--	--

* No pasa por Soto del Real ni Hospital Villalba

** Hasta/desde Cerceda

cc Cerceda a Colmenar directo

h No pasa por Hospital Villalba

SE720 MANZANARES SOTO EST. COLMENAR VIEJO

DE LUNES A VIERNES LABORABLES

MANZANARES

6:25 7:35 8:55

SOTO DEL REAL

6:40 7:50 9:10

COLMENAR VIEJO (Estación FFCC)

17:00 18:20

721 MADRID - COLMENAR VIEJO (Campamento San Pedro)

SALIDAS DE MADRID (Plaza de Castilla)

Lunes a jueves laborables

6:30 7:15 14:15 15:20

Viernes laborables

6:30 7:15 14:15* 14:45* 15:20 15:45* 16:15* 17:45* 19:15* 20:45

Sábados, domingos y festivos

6:30 7:20 8:05* 9:45* 11:50* 13:45* 15:45* 17:50* 19:45* 21:45

*Hasta/desde centro penitenciario

SALIDAS DE COLMENAR (CAMPAMENTO SAN PEDRO)

Lunes a jueves laborables

5:40 6:25 6:35 8:00 8:45 23:15

Viernes laborables

5:40 6:25 6:35 8:00 8:45 13:30 13:55 14:50* 15:25* 16:55* 18:25* 19:55* 23:15

Sábados, domingos y festivos

5:40 6:30 7:15 8:55* 10:50* 12:50* 14:50* 16:50* 18:50* 20:50* 23:15

722 MADRID - COLMENAR VIEJO (Navallar)

SALIDAS DE MADRID (Plaza de Castilla)

Lunes a viernes laborables

6:30	7:00	7:30	7:45	8:05	8:30	9:00
9:30	9:45	10:15	11:00	11:30	12:00	12:30
13:00	13:30	14:00	14:30	15:00	15:30	16:00
16:30	17:00	17:30	18:00	18:30	19:00	19:30
20:00	20:30	21:00	21:30	22:00	22:30	23:00
23:30*						

Sábados, domingos y festivos

7:30 8:30 9:30 10:30 11:30 12:30 13:30 14:30 15:30 16:30 17:30 18:30 19:30 20:30 21:30 22:30 23:30*

*Solo los viernes, sábados y vísperas de festivos

SALIDAS DE COLMENAR (Navallar)

Lunes a viernes laborables

5:40	6:15	6:30	6:45	7:00	7:20	7:40
8:05	8:30	9:00	9:30	10:00	10:30	11:00
11:45	12:15	12:45	13:15	13:30	14:00	14:15
14:30	15:00	15:30	16:00	16:30	17:00	17:30
18:00	18:30	19:00	19:30	20:00	20:30	21:00
21:30	22:00	22:30*				

Sábados, domingos y festivos

6:30 7:30 8:30 9:30 10:30 11:30 12:30 13:30 14:30 15:30 16:30 17:30 18:30 19:30 20:30 21:30 22:30*

*Solo los viernes, sábados y vísperas de festivos

723 COLMENAR VIEJO - TRES CANTOS

SALIDAS DE COLMENAR

Lunes a viernes laborables

6:00	6:25	6:50	7:10	7:30	7:50	8:15
8:30	8:50	9:10	9:40	10:15	10:50	11:20
11:55	12:30	13:00	13:35	14:10	14:40	15:00
15:20	15:50	16:20	16:40	17:00	17:30	18:00
18:20	18:40	19:10	19:40	20:00	20:20	20:50
21:20	22:20					

Sábados laborables

7:00	8:00	9:00	10:00	11:00	12:00	13:00
14:00	15:00	16:00	17:00	18:00	19:00	20:00
21:00	22:00					

Domingos y festivos sin servicio

SALIDAS DE TRES CANTOS

Lunes a viernes laborables

6:45	7:15*	7:40	8:00	8:20	8:40	9:00
9:20	9:40	10:00	10:30	11:05	11:40	12:10
12:45	13:20	13:50	14:10	14:30	15:00	15:30
15:50	16:10	16:40	17:10	17:30	17:50	18:20
18:50	19:10	19:30	20:00	20:30	20:50	21:10
21:40	22:10					

* Continúa al IES Ángel Corella

Sábados laborables

8:00	9:00	10:00	11:00	12:00	13:00	14:00
15:00	16:00	17:00	18:00	19:00	20:00	21:00
22:00	23:00					

Domingos y festivos sin servicio

724 EL BOALO - MADRID

El Boalo – Manzanares – Madrid

Lunes a viernes laborables

Horarios paso aproximado

Colmenar

6:10	6:35	7:20	7:50	8:10	9:05	10:05
10:40	11:05	11:40	12:05	12:40	13:05	13:30
13:40	14:05	14:40	15:05	15:40	16:05	16:40
17:05	17:40	18:05	18:40	19:05	19:40	20:05
20:40	21:05	21:40	22:40			

Madrid – Manzanares – El Boalo

Lunes a viernes laborables

Horarios paso aproximado

Madrid

7:00	7:25	8:00	8:15	8:30	9:00	9:15
9:30	10:00	10:30	11:00	11:30	12:00	12:30
13:00	13:30	14:00	14:15	14:30	15:00	15:15
15:30	16:00	16:30	17:00	17:30	18:00	18:30
19:00	19:30	20:00	20:30	21:00	21:45	22:30
23:30						

El Boalo – Manzanares – Madrid

Sábados, domingos y festivos

Horarios paso aproximado

Colmenar

7:15	7:45	8:15	9:15	10:10	10:55	11:40
12:30	13:20	14:05	14:55	15:45	16:30	17:15
18:10	19:00	19:40	20:15	21:25	22:10	22:45

Madrid – Manzanares – El Boalo

Sábados, domingos y festivos

Horarios paso aproximado

Madrid

8:00	8:30	9:00	10:00	11:00	11:40	12:30
13:15	14:05	14:50	15:40	16:30	17:15	18:00
19:00	19:45	20:30	21:30	22:15	22:50	23:30

725 VALDEMANCO - MADRID

Valdemanco – Bustarviejo – Miraflores – Madrid

Lunes a viernes laborables

Horarios paso aproximado

Colmenar

6:00	6:30	6:45	7:35	8:30	9:30	10:00
10:30	11:00	11:30	12:00	12:30	13:00	13:30
13:55	14:25	15:05	15:30	16:00	16:30	17:00
17:35	17:50	18:05	19:00	19:30	20:00	20:40
21:25	22:25					

Madrid – Miraflores – Bustarviejo – Valdemanco

Lunes a viernes laborables

Horarios paso aproximado

Madrid

6:35	7:15	7:40	8:15	8:50	9:10	9:45
10:15	10:45	11:15	11:45	12:15	12:45	13:15
13:45	14:15	14:40	15:15	15:45	16:15	16:45
17:15	17:45	18:30	18:45	19:15	19:45	20:15
20:45	21:30	22:15	23:15			

Valdemanco – Bustarviejo – Miraflores – Madrid

Sábados, domingos y festivos

Horarios paso aproximado

Colmenar

7:40	8:40	9:40	10:40	11:40	12:40	13:40
14:40	15:40	16:40	17:40	18:40	19:40	20:40
21:40	22:40					

Madrid – Miraflores – Bustarviejo – Valdemanco

Sábados, domingos y festivos

Horarios paso aproximado

Madrid

8:30	9:30	10:30	11:30	12:30	13:30	14:30
15:30	16:30	17:30	18:30	19:30	20:30	21:30
22:30	23:30					

LÍNEAS NOCTURNAS LUNES A DOMINGO

726 NAVALAFUENTE - MADRID

PASO APROXIMADO POR COLMENAR VIEJO

22:55 01:25

SALIDA DE MADRID

23:45 02:30

725 VALDEMANCO - MADRID

PASO APROXIMADO POR COLMENAR VIEJO

23:40 02:10

SALIDA DE MADRID

00:30 03:30

726 NAVALAFUENTE - MADRID

Navalafuente – Guadalix – Madrid

Lunes a viernes laborables

Horarios paso aproximado

Colmenar

6:45	7:25	8:05	8:10	9:10	9:45	10:10
10:30	11:15	11:40	12:10	12:40	13:15	13:40
14:10	14:45	15:10	16:00	16:10	16:40	17:15
18:10	18:40	19:10	20:15	20:50	21:55	

Madrid – Guadalix – Navalafuente

Lunes a viernes laborables

Horarios paso aproximado

Madrid

6:55	7:30	7:50	8:25	8:50	9:20	10:00
10:30	11:00	11:20	12:00	12:30	13:00	13:30
14:00	14:30	14:35	15:00	15:30	16:00	16:45
17:00	17:30	18:00	18:30	19:15	19:30	20:00
20:30	21:15	22:00	23:00			

Navalafuente – Guadalix – Madrid

Sábados, domingos y festivos

Horarios paso aproximado

Colmenar

7:10	8:05	9:05	10:05	11:05	12:05	13:05
14:05	15:05	16:05	17:05	18:05	19:05	20:05
21:05	22:05					

Madrid – Guadalix – Navalafuente

Sábados, domingos y festivos

Horarios paso aproximado

Madrid

8:00	9:00	10:00	11:00	12:00	13:00	14:00
15:00	16:00	17:00	18:00	19:00	20:00	21:00
22:00	23:00					

727 COLMENAR VIEJO - SAN AGUSTIN DE GUADALIX

SALIDAS DE COLMENAR

Lunes a viernes laborables

7:00 9:00 16:00 18:00 20:00

SALIDAS DE SAN AGUSTIN DE GUADALIX

Lunes a viernes laborables

8:00 10:00 17:00 19:00 21:00

Sábados, domingos y festivos sin servicio

724 EL BOALO - MADRID

PASO APROXIMADO POR COLMENAR VIEJO

00:10 02:30

SALIDA DE MADRID

01:00 04:00

N-702 MADRID - COLMENAR VIEJO

SALIDAS DE MADRID

Lunes a domingo

00:00 01:30 03:00 06:00

SALIDAS DE COLMENAR

Lunes a domingo

00:30 02:00 05:00

FERIA DEL

LIBRO

En el Parque
El Mirador

**6 y 7 de
junio**