

Calendario 2025

**Nuestros oficios
de siempre**



Colmenar Viejo

Saluda

Estimados vecinos:

Colmenar Viejo conserva firmemente arraigadas aquellas costumbres y tradiciones que siempre han sido seña de identidad para los colmenareños. Se concibe como una gran ciudad y estamos inmersos en pleno proceso de cambio para gestionarla como tal, pero sin olvidar nuestra esencia de Villa y nuestra historia.

Somos un municipio cercano y amable con nuestros mayores, que son quienes han marcado nuestra identidad. En la sociedad actual, a menudo subestimamos su relevancia; sin embargo, su papel es fundamental en múltiples aspectos de la vida comunitaria y familiar. Los mayores no solo son depositarios de conocimientos y experiencias, también representan un pilar esencial de sabiduría y tradición para el desarrollo social y cultural de nuestro querido Colmenar Viejo.

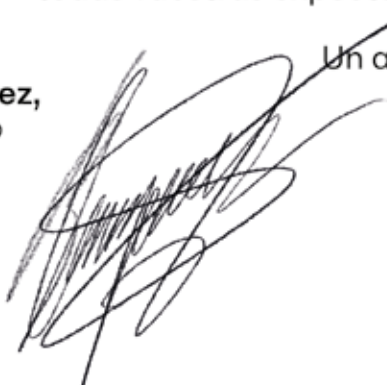
Nuestro municipio cuenta con un importante legado histórico y patrimonial que entronca con su tradicional pasado agrícola y ganadero, y que debemos proteger, conservar y poner en valor.

Este calendario rinde homenaje a los oficios tradicionales propios de Colmenar Viejo, muchos hoy perdidos, aunque todavía presentes en la memoria colectiva de nuestros vecinos. Cantero, apicultor, carretero o guarnicionero son algunos de estos oficios de siempre que han ido desapareciendo o adaptándose a nuestros tiempos.

Espero que este 2025 cumpla con todas vuestras expectativas.

Un abrazo

Carlos Blázquez Rodríguez,
Alcalde de Colmenar Viejo



Calendario 2025, un recorrido por nuestros oficios de siempre

- 01. Enero Trillador
- 02. Febrero Apicultor
- 03. Marzo Curtidor
- 04. Abril Carretero
- 05. Mayo Vaquero
- 06. Junio Esquilador
- 07. Julio Varero
- 08. Agosto Cantero
- 09. Septiembre Bordadora
- 10. Octubre Carrero
- 11. Noviembre Herrero
- 12. Diciembre Pastor



2025

ENERO

LU	MA	MI	JU	VI	SÁ	DO
		1	2	3	4	5
6	7	8	9	10	11	12
13	14	15	16	17	18	19
20	21	22	23	24	25	26
27	28	29	30	31		

FEBRERO

LU	MA	MI	JU	VI	SÁ	DO
					1	2
3	4	5	6	7	8	9
10	11	12	13	14	15	16
17	18	19	20	21	22	23
24	25	26	27	28		

MARZO

LU	MA	MI	JU	VI	SÁ	DO
					1	2
3	4	5	6	7	8	9
10	11	12	13	14	15	16
17	18	19	20	21	22	23
24	25	26	27	28	29	30
31						

ABRIL

LU	MA	MI	JU	VI	SÁ	DO
	1	2	3	4	5	6
7	8	9	10	11	12	13
14	15	16	17	18	19	20
21	22	23	24	25	26	27
28	29	30				

MAYO

LU	MA	MI	JU	VI	SÁ	DO
		1	2	3	4	5
6	7	8	9	10	11	12
13	14	15	16	17	18	19
20	21	22	23	24	25	26
27	28	29	30	31		

JUNIO

LU	MA	MI	JU	VI	SÁ	DO
						1
2	3	4	5	6	7	8
9	10	11	12	13	14	15
16	17	18	19	20	21	22
23	24	25	26	27	28	29
30						

JULIO

LU	MA	MI	JU	VI	SÁ	DO
	1	2	3	4	5	6
7	8	9	10	11	12	13
14	15	16	17	18	19	20
21	22	23	24	25	26	27
28	29	30	31			

AGOSTO

LU	MA	MI	JU	VI	SÁ	DO
				1	2	3
4	5	6	7	8	9	10
11	12	13	14	15	16	17
18	19	20	21	22	23	24
25	26	27	28	29	30	31

SEPTIEMBRE

LU	MA	MI	JU	VI	SÁ	DO
1	2	3	4	5	6	7
8	9	10	11	12	13	14
15	16	17	18	19	20	21
22	23	24	25	26	27	28
29	30					

OCTUBRE

LU	MA	MI	JU	VI	SÁ	DO
		1	2	3	4	5
6	7	8	9	10	11	12
13	14	15	16	17	18	19
20	21	22	23	24	25	26
27	28	29	30	31		

NOVIEMBRE

LU	MA	MI	JU	VI	SÁ	DO
					1	2
3	4	5	6	7	8	9
10	11	12	13	14	15	16
17	18	19	20	21	22	23
24	25	26	27	28	29	30

DICIEMBRE

LU	MA	MI	JU	VI	SÁ	DO
1	2	3	4	5	6	7
8	9	10	11	12	13	14
15	16	17	18	19	20	21
22	23	24	25	26	27	28
29	30	31				





Trillador de la era:

Se dedicaba a quebrantar la mies tendida y separar el grano de la paja en la era*. En Colmenar Viejo, las eras de 'La Corredera', 'Navalaosa' y 'Santa Ana' tenían especial relevancia y movimiento durante la época estival. *Fotografía: Trilla en 'La Corredera'.*

Era: terreno normalmente circular y empedrado donde se trillaban los cereales y posteriormente se aventaban para obtener el grano



DICIEMBRE

LU	MA	MI	JU	VI	SÁ	DO
					1	2
3	4	5	6	7	8	9
10	11	12	13	14	15	16
17	18	19	20	21	22	23
24	25	26	27	28	29	30
31						

ENERO

FEBRERO

LU	MA	MI	JU	VI	SÁ	DO
					1	2
3	4	5	6	7	8	9
10	11	12	13	14	15	16
17	18	19	20	21	22	23
24	25	26	27	28		

LU	MA	MI	JU	VI	SÁ	DO
		1 Año Nuevo	2	3	4	5
6 Reyes	7	8	9	10	11	12
13	14	15	16	17	18	19
20	21	22	23	24	25 La Vaquilla	26
27	28	29	30	31		





Apicultor:

Encargado de criar y cuidar abejas para obtener productos como miel, cera, polen y propóleo. Su trabajo incluye manejar colmenas, garantizar la salud de las abejas y protegerlas de enfermedades o depredadores. Además, contribuye a la polinización de cultivos, siendo esencial para la agricultura y el ecosistema. Un trabajo con una gran tradición e influencia histórica en Colmenar Viejo.



ENERO

LU	MA	MI	JU	VI	SÁ	DO
		1	2	3	4	5
6	7	8	9	10	11	12
13	14	15	16	17	18	19
20	21	22	23	24	25	26
27	28	29	30	31		

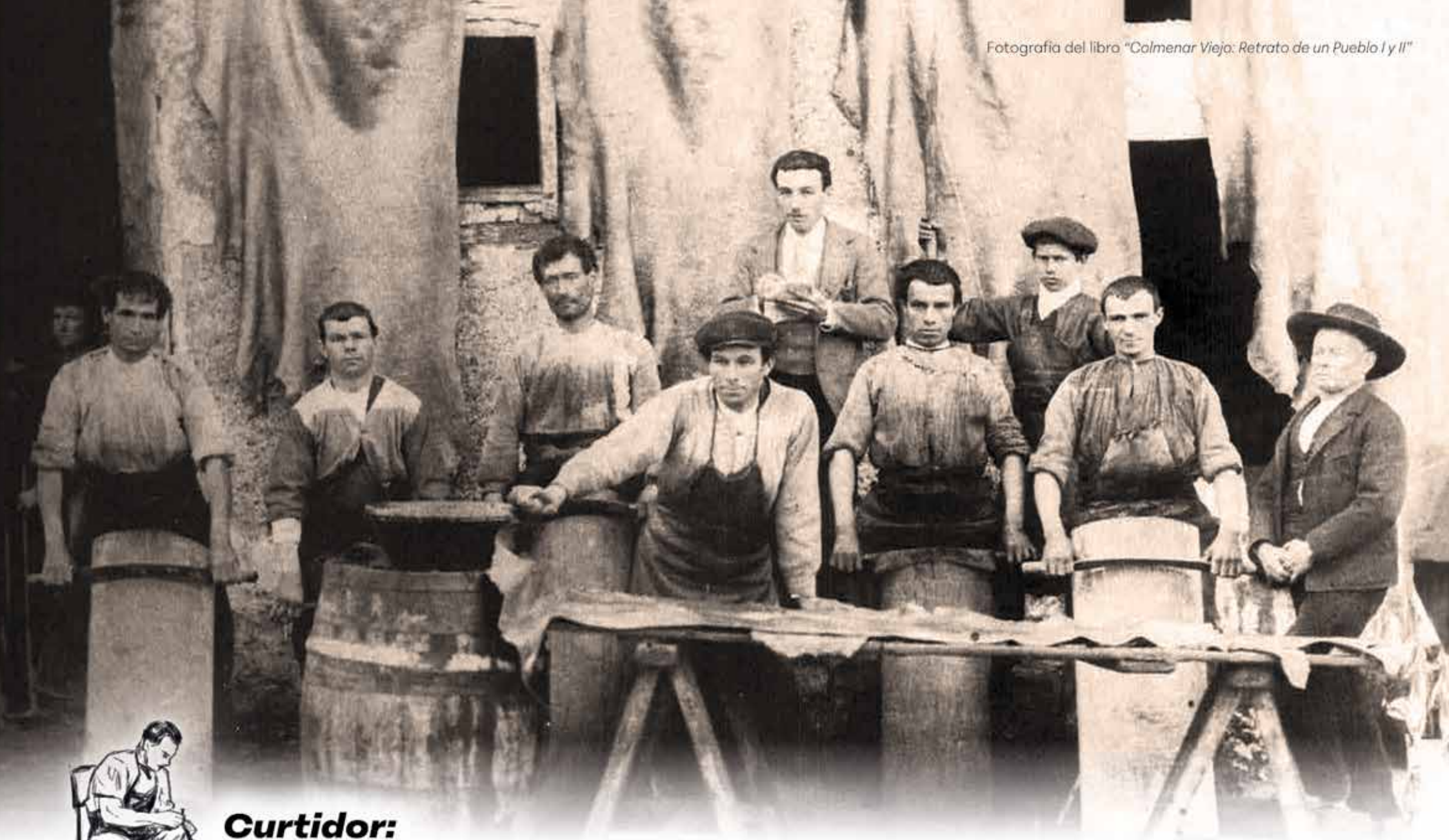
MARZO

LU	MA	MI	JU	VI	SÁ	DO
					1	2
3	4	5	6	7	8	9
10	11	12	13	14	15	16
17	18	19	20	21	22	23
24	25	26	27	28	29	30
31						

FEBRERO

LU	MA	MI	JU	VI	SÁ	DO
					1	2
3	4	5	6	7	8	9
10	11	12	13	14	15	16
17	18	19	20	21	22	23
24	25	26	27	28		





Curtidor:

Especializado en fabricar, reparar y decorar piezas de cuero, principalmente para animales de tiro o monta. En Colmenar Viejo había seis tenerías o fábricas de pieles curtidas. A principios de siglo mantenían aún un fuerte auge industrial. La producción anual por término medio era de 6.000 pieles de bóvidos y unas 500 de óvidos y caprinos.



FEBRERO

LU	MA	MI	JU	VI	SÁ	DO
					1	2
3	4	5	6	7	8	9
10	11	12	13	14	15	16
17	18	19	20	21	22	23
24	25	26	27	28		

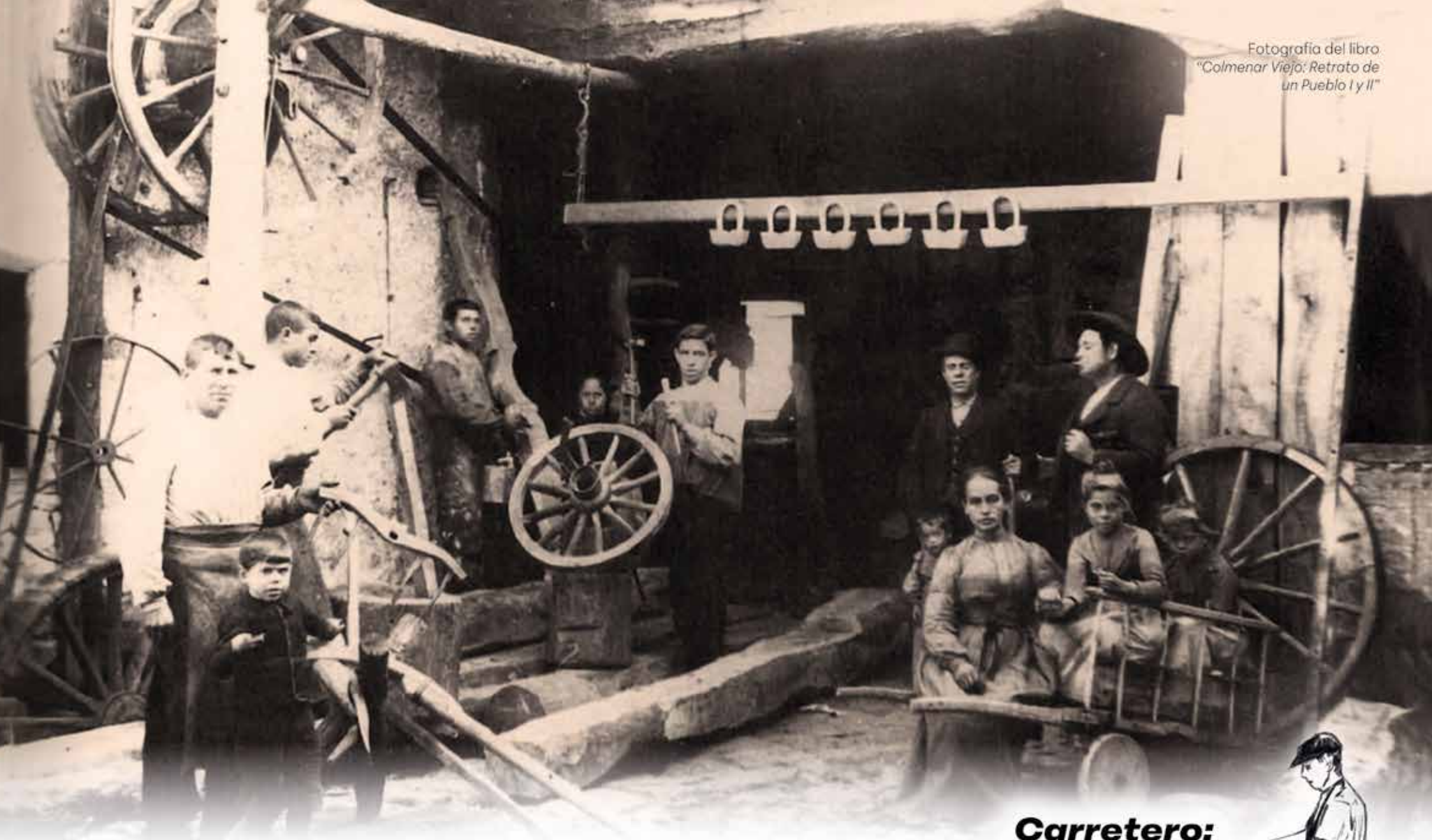
MARZO

ABRIL

LU	MA	MI	JU	VI	SÁ	DO
	1	2	3	4	5	6
7	8	9	10	11	12	13
14	15	16	17	18	19	20
21	22	23	24	25	26	27
28	29	30				

LU	MA	MI	JU	VI	SÁ	DO
					1 Carnaval	2
3	4	5	6	7	8	9
10	11	12	13	14	15	16
17	18	18	20	21	22	23
24	25	26	27	28	29	30
31						





Su trabajo consistía en construir, reparar y mantener carros y carretas. Usaba diversos materiales, diseñando ruedas, ejes y estructuras resistentes y funcionales. Era un oficio clave antes de la aparición de los vehículos motorizados.

Fotografía: Carreteros en la Plaza de la Mosquilona (1897).

Carretero:



MARZO

LU	MA	MI	JU	VI	SÁ	DO
					1	2
3	4	5	6	7	8	9
10	11	12	13	14	15	16
17	18	19	20	21	22	23
24	25	26	27	28	29	30
31						

ABRIL

MAYO

LU	MA	MI	JU	VI	SÁ	DO
			1	2	3	4
5	6	7	8	9	10	11
12	13	14	15	16	17	18
19	20	21	22	23	24	25
26	27	28	29	30	31	

LU	MA	MI	JU	VI	SÁ	DO
	1	2	3	4	5	6
7	8	9	10	11	12	13
14	15	16	17 Jueves Santo	18 Viernes Santo	19	20
21	22	23	24	25	26	27
28	29	30	31			





Vaquero (de a pie y a caballo):

Se dedica a cuidar, alimentar y manejar un rebaño de bovinos para la producción de carne, leche o cría. Su trabajo incluye conducir las vacas a pastos y abrevaderos, supervisar su salud y atender partos. Es un oficio esencial, ligado al conocimiento del comportamiento animal y su vida en el campo.

Fotografía: Mudanza de ganado entre fincas de Colmenar Viejo.



ABRIL

LU	MA	MI	JU	VI	SÁ	DO
	1	2	3	4	5	6
7	8	9	10	11	12	13
14	15	16	17	18	19	20
21	22	23	24	25	26	27
28	29	30				

MAYO

JUNIO

LU	MA	MI	JU	VI	SÁ	DO
						1
2	3	4	5	6	7	8
9	10	11	12	13	14	15
16	17	18	19	20	21	22
23	24	25	26	27	28	29
30						

LU	MA	MI	JU	VI	SÁ	DO
			1 Día del Trabajador	2 Comunidad de Madrid (La Maya)	3	4
5	6	7	8	9	10	11
12	13	14	15	16	17	18
19	20	21	22	23	24	25
26	27	28	29	30	31	





Esquilador:

Encargado de cortar la lana de las ovejas utilizando diversas herramientas. Su labor requiere destreza y cuidado para retirar la lana en una sola pieza y sin dañar la piel del animal. En Colmenar Viejo, los esquilos comienzan después de San Isidro. Es una actividad esencial en la industria textil y en comunidades ganaderas.

Fotografía: Esquileo en C/ Capitán Gómez Pinto.



MAYO

LU	MA	MI	JU	VI	SÁ	DO
		1	2	3	4	
5	6	7	8	9	10	11
12	13	14	15	16	17	18
19	20	21	22	23	24	25
26	27	28	29	30	31	

JUNIO

JULIO

LU	MA	MI	JU	VI	SÁ	DO
	1	2	3	4	5	6
7	8	9	10	11	12	13
14	15	16	17	18	19	20
21	22	23	24	25	26	27
28	29	30	31			

LU	MA	MI	JU	VI	SÁ	DO
						1
2	3	4	5	6	7	8
9	10	11	12	13	14	15
16	17	18	19	20	21	22
23	24	25	26	27	28	29
30						





Fabricante de varas empleadas para diversas tareas, de entre las que destacaba la del vareador (encargado de ventilar y ahuecar la lana de los colchones apelmazados, devolviéndoles su esponjosidad).

Fotografía: Taller de varería en Colmenar Viejo, C/de la Retama (1955).

Varero:



JUNIO

LU	MA	MI	JU	VI	SÁ	DO
						1
2	3	4	5	6	7	8
9	10	11	12	13	14	15
16	17	18	19	20	21	22
23	24	25	26	27	28	29
30						

JULIO

AGOSTO

LU	MA	MI	JU	VI	SÁ	DO	
					1	2	3
4	5	6	7	8	9	10	
11	12	13	14	15	16	17	
18	19	20	21	22	23	24	
25	26	27	28	29	30	31	

LU	MA	MI	JU	VI	SÁ	DO
	1	2	3	4	5	6
7	8	9	10	11	12 Carnaval de Verano	13
14	15	16	17	18	19	20
21	22	23	24	25 Santiago Apóstol	26	27
28	29	30	31			





Cantero:

Utiliza herramientas como cinceles, mazas y punteros para cortar, esculpir y dar forma a las piedras con precisión, seleccionándolas y extrayéndolas de las canteras, adaptándolas a los diseños requeridos. Eran fundamentales en la construcción de edificios, puentes y catedrales, destacándose por su habilidad artística y técnica.

Fotografía: Obras en la Plazuela del Mercado (1950).



JULIO

LU	MA	MI	JU	VI	SÁ	DO
	1	2	3	4	5	6
7	8	9	10	11	12	13
14	15	16	17	18	19	20
21	22	23	24	25	26	27
28	29	30	31			

AGOSTO

SEPTIEMBRE

LU	MA	MI	JU	VI	SÁ	DO
1	2	3	4	5	6	7
8	9	10	11	12	13	14
15	16	17	18	19	20	21
22	23	24	25	26	27	28
29	30					

LU	MA	MI	JU	VI	SÁ	DO
				1	2	3
4	5	6	7	8	9	10
11	12	13	14	15 Día de la Asunción	16	17
18	19	20	21	22	23	24
25	26	27	28	29	30	31





Bordadora:

Artesana que decora telas utilizando hilo, aguja y técnicas como el punto de cruz, el bordado a mano alzada o el encaje, combinando creatividad, precisión y paciencia. Las bordadoras colmenareñas han gozado siempre de buena fama. Sus bordados se centraban básicamente en el 'ajuar' de las novias. A principios del siglo XX funcionaban varios talleres con una organización gremial y abundante mano de obra femenina.

Fotografía: Taller de Bordados de 'La Tía Tomillera' (1905).



AGOSTO

LU	MA	MI	JU	VI	SÁ	DO
			1	2	3	
4	5	6	7	8	9	10
11	12	13	14	15	16	17
18	19	20	21	22	23	24
25	26	27	28	29	30	31

SEPTIEMBRE

OCTUBRE

LU	MA	MI	JU	VI	SÁ	DO
			1	2	3	4
5	6	7	8	9	10	11
12	13	14	15	16	17	18
19	20	21	22	23	24	25
26	27	28	29	30	31	

LU	MA	MI	JU	VI	SÁ	DO
1 Fiestas Patronales	2 Fiestas Patronales	3	4	5	6	7
8	9	10	11	12	13	14
15	16	17	18	19	20	21
22	23	24	25	26	27	28
29	30					





Carrero:

Se dedicaba a conducir y manejar carros tirados por bueyes o mulas, usados principalmente para el transporte de mercancías y materiales agrícolas. Este oficio requería habilidad en el control de los animales y experiencia para recorrer largas distancias o terrenos difíciles.

Fotografía: Carreros listos para transportar la paja en Colmenar Viejo.



SEPTIEMBRE

LU	MA	MI	JU	VI	SÁ	DO
1	2	3	4	5	6	7
8	9	10	11	12	13	14
15	16	17	18	19	20	21
22	23	24	25	26	27	28
29	30					

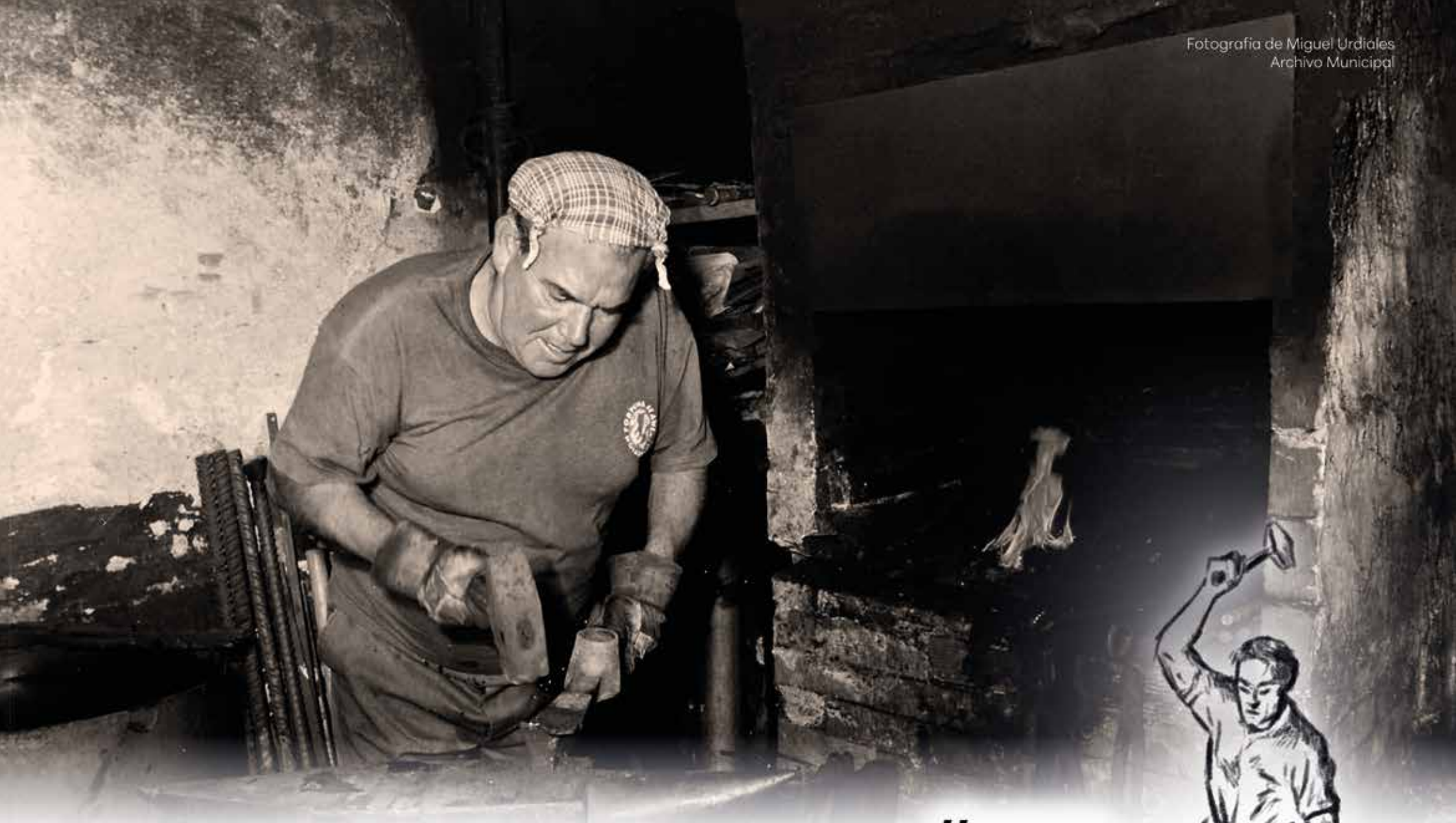
OCTUBRE

NOVIEMBRE

LU	MA	MI	JU	VI	SÁ	DO
					1	2
3	4	5	6	7	8	9
10	11	12	13	14	15	16
17	18	19	20	21	22	23
24	25	26	27	28	29	30

LU	MA	MI	JU	VI	SÁ	DO
		1	2	3	4	5
6	7	8	9	10	11	12 Día de la Hispanidad
13	14	14	16	17	18	19
20	21	22	23	24	25	26
27	28					





Herrero:
Fabricaba, reparaba y ajustaba herramientas, utensilios y herraduras, trabajando principalmente con hierro y acero. Usaba fuego, martillo y yunque para moldear el metal según las necesidades agrícolas, ganaderas o domésticas de Colmenar Viejo, aportando soluciones prácticas y duraderas.



OCTUBRE

LU	MA	MI	JU	VI	SÁ	DO
		1	2	3	4	5
6	7	8	9	10	11	12
13	14	15	16	17	18	19
20	21	22	23	24	25	26
27	28	29	30	31		

NOVIEMBRE

DICIEMBRE

LU	MA	MI	JU	VI	SÁ	DO
1	2	3	4	5	6	7
8	9	10	11	12	13	14
15	16	17	18	19	20	21
22	23	24	25	26	27	28
29	30	31				

LU	MA	MI	JU	VI	SÁ	DO
					1 Todos los Santos	2
3	4	5	6	7	8	9
10	11	12	13	14	15	16
17	18	19	20	21	22 Día de Colmenar Viejo	23
24	25	26	27	28	29	30





Pastor:

Cuida y guía rebaños de animales (ovejas o cabras), asegurándose de que encuentren alimento y agua en los pastos. Conduce el ganado, protegiéndolo de depredadores y enfermedades. Utiliza herramientas como el cayado y cuenta con perros para ayudar a manejar el rebaño.

Fotografía: Ganado doméstico de Colmenar Viejo.



NOVIEMBRE

LU	MA	MI	JU	VI	SÁ	DO
					1	2
3	4	5	6	7	8	9
10	11	12	13	14	15	16
17	18	19	20	21	22	23
24	25	26	27	28	29	30

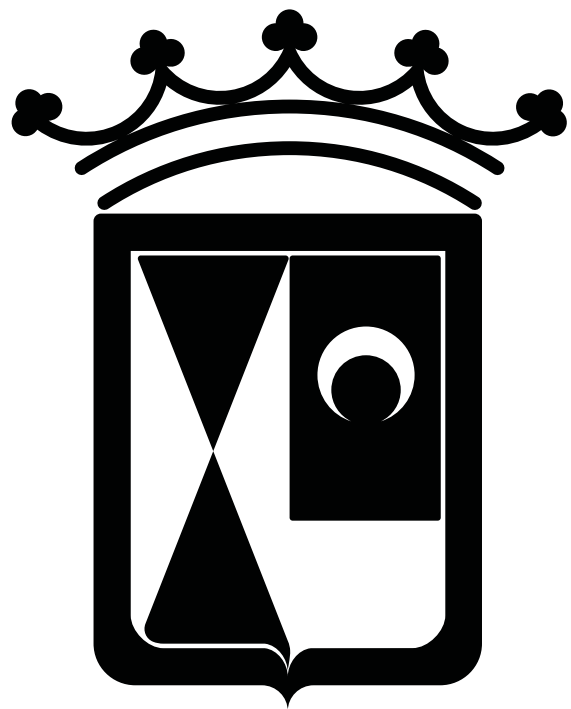
DICIEMBRE

ENERO

LU	MA	MI	JU	VI	SÁ	DO
			1	2	3	4
5	6	7	8	9	10	11
12	13	14	15	16	17	18
19	20	21	22	23	24	25
26	27	28	29	30	31	

LU	MA	MI	JU	VI	SÁ	DO
1	2	3	4	5	6 Día de la Constitución	7
8 Día de la Inmaculada	9	10	11	12	13	14
15	16	17	18	19	20	21
22	23	24	25 Navidad	26	27	28
29	30	31				





Colmenar Viejo